



Colección: JULY

Acabado*:



CP - Cromo

Principales ventajas:



Beneficio de consumidor

- **SEGURIDAD:** Limitador de temperatura
- **ECONOMIZADOR DE AGUA:** Tope sensitivo
- **FACILIDAD DE FUNCIONAMIENTO :** Válvula lateral
- **Garantía 10 años:** Acabado Cromo; **Garantía 5 años :** Mecanismo

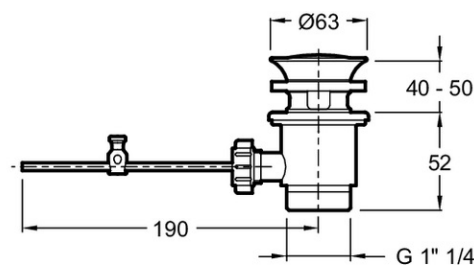
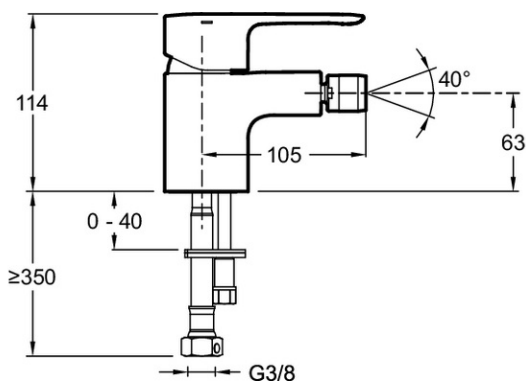
Beneficio de instalación

- Con flexibles de alimentación

Especificaciones

- **PESO:** 1,3 kg
- **TIPO DE INSTALACIÓN:** 1 orificio
- **CONSUMO SOSTENIBLE:** Sí
- Limitador de caudal sensitivo
- Inversor automático regulable
- Altura: 227 mm, salida: 142 mm
- **MATERIAL:** N/A
- **TIPO:** Monomando
- **TIPO DE CAÑO:** Caño orientable
- Limitador de temperatura regulable
- Aireador anticalcáreo

Dibujo técnico



Descripción: Monomando de bidé. E16028-4. Colección: JULY. PESO: 1,3 kg. MATERIAL: N/A. TIPO DE INSTALACIÓN: 1 orificio. TIPO: Monomando. CONSUMO SOSTENIBLE: Sí. TIPO DE CAÑO: Caño orientable. Limitador de caudal sensitivo. Limitador de temperatura regulable. Inversor automático regulable. Aireador anticalcáreo. Altura: 227 mm, salida: 142 mm.