



Colección: JULY

Acabado*:



CP - Cromo

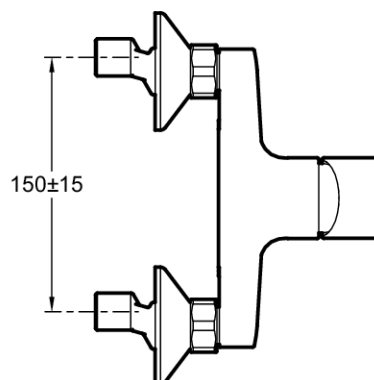
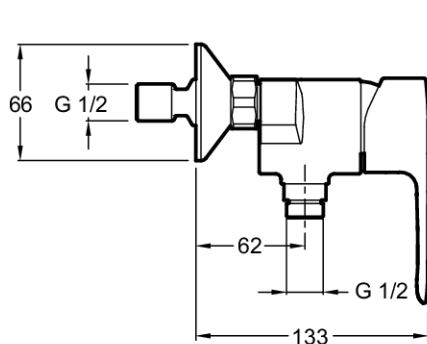
Principales ventajas:



Especificaciones

- PESO: 1,4 kg
- CAUDAL: 5 l/min
- RACORES: Con flexibles de alimentación
- CONSUMO SOSTENIBLE: {"item_id": "Su00ed"}
- Limitador de temperatura regulable
- MATERIAL: N/A
- SALIDA DE CAÑO: 100
- MÉCANISMO: Cartuchos de discos cerámicos
- Limitador de caudal sensitivo

Dibujo técnico



Descripción: Monomando ducha mural. E16029-4. Colección: JULY. PESO: 1,4 kg. MATERIAL: N/A. CAUDAL: 5 l/min. SALIDA DE CAÑO: 100. RACORES: Con flexibles de alimentación. MÉCANISMO: Cartuchos de discos cerámicos. CONSUMO SOSTENIBLE: {"item_id": "Su00ed"}. Limitador de caudal sensitivo. Limitador de temperatura regulable.