



Colección: JULY

Acabado*:



CP - Cromo

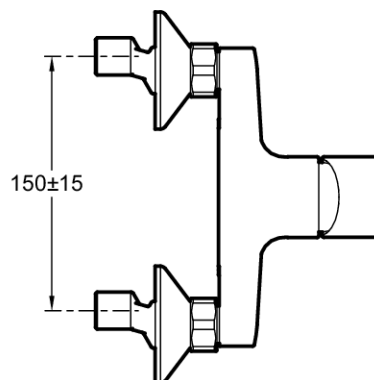
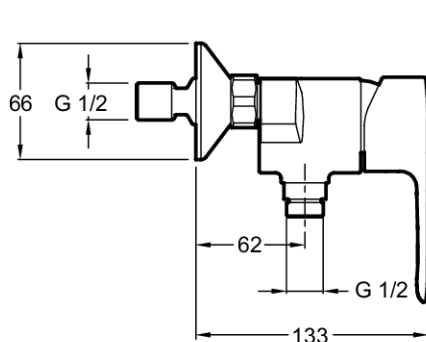
Principales ventajas:



Especificaciones

- **PESO:** 1,4 kg
- **CAUDAL:** 5 l/min
- **RACORES:** Con flexibles de alimentación
- **CONSUMO SOSTENIBLE:** {"item_id": "S\u0000ed"}
- **MATERIAL:** N/A
- **SALIDA DE CAÑO:** 100
- **MÉCANISMO:** Cartuchos de discos cerámicos
- Limitador de caudal sensitivo

Dibujo técnico



Descripción: Monomando ducha mural. E16029-4. Colección: JULY. PESO: 1,4 kg. MATERIAL: N/A. CAUDAL: 5 l/min. SALIDA DE CAÑO: 100. RACORES: Con flexibles de alimentación. MÉCANISMO: Cartuchos de discos cerámicos. CONSUMO SOSTENIBLE: {"item_id": "S\u0000ed"}. Limitador de caudal sensitivo.