



Colección: MÉTRO

Acabado*:



BL - Negro mate



CP - Cromo

Principales ventajas:



Beneficio de consumidor

- **ACABADO DURADERO:** Kohler testa sus productos en niebla salina bajo ambiente de ácido acético. Estos tests tan rigurosos aseguran su resistencia a largo plazo
- **BAJA SONORIDAD:** Todos nuestros grifos tienen niveles de sonoridad inferior a los 20 db

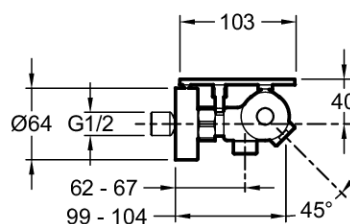
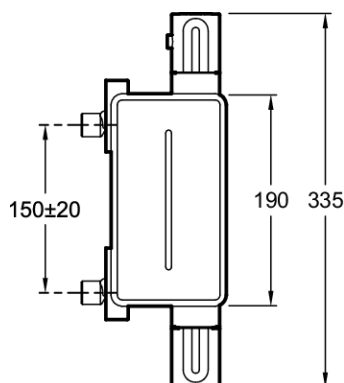
- **SEGURIDAD ANTIQUEMADURAS:** Cierre automático del agua en caso de corte de agua fría
- **DISEÑO:** Líneas finas y minimalistas, un diseño con delicadeza que combina armoniosamente en todos los estilos de baño y con todas las gamas

Especificaciones

- **DIMENSIÓN:** 12,80 x 7,20 cm
- **MATERIAL:** Metal
- **TIPO:** Termostática
- **SALIDA DE CAÑO:** 99-104
- **ENTRE-EJES:** 150 ± 15
- **TIPO DE CAÑO:** Caño de baño discreto, perfectamente integrado
- **INVERSOR:** Inversor integrado en la maneta del caudal
- **TEMPERATURA MÁXIMA:** 50°C
- **GARANTÍA DEL MECANISMO:** 5 años
- Caño de bañera perfectamente integrado
- Tope de caudal sensitivo
- Bloqueo de temperatura máxima a 50°C
- Racores murales con embellecedores

- **PESO:** 2,6 kg
- **TIPO DE INSTALACIÓN:** Mural
- **CONSUMO DE AGUA:** Limitador de caudal sensitivo
- **MÉCANISMO:** Cartucho de discos cerámicos
- **CONSUMO SOSTENIBLE:** Sí
- **TIPO DE INSTALACIÓN:** 2 orificios
- **PARADA DE SEGURIDAD:** 38°C
- **CUERPO TIBIO:** Cuerpo tibio
- **GARANTÍA DEL ACABADO:** 10 años
- Inversor integrado en el mando del caudal
- Tope de seguridad a 37°C
- Válvula anti-retorno
- Cuerpo tibio

Dibujo técnico



Descripción: Termostática de baño-ducha mural con balda. E21768. Colección: MÉTRO. DIMENSIÓN: 12,80 x 7,20 cm. PESO: 2,6 kg. MATERIAL: Metal. TIPO DE INSTALACIÓN: Mural. TIPO: Termostática. CONSUMO DE AGUA: Limitador de caudal sensitivo. SALIDA DE CAÑO: 99-104. MÉCANISMO: Cartucho de discos cerámicos. ENTRE-EJES: 150 ± 15. CONSUMO SOSTENIBLE: Sí. TIPO DE CAÑO: Caño de baño discreto, perfectamente integrado. TIPO DE INSTALACIÓN: 2 orificios. INVERSOR: Inversor integrado en la maneta del caudal. PARADA DE SEGURIDAD: 38°C. TEMPERATURA MÁXIMA: 50°C. CUERPO TIBIO: Cuerpo tibio. GARANTÍA DEL MECANISMO: 5 años. GARANTÍA DEL ACABADO: 10 años. Caño de bañera perfectamente integrado. Inversor integrado en el mando del caudal. Tope de caudal sensitivo. Tope de seguridad a 37°C. Bloqueo de temperatura máxima a 50°C. Válvula anti-retorno. Racores murales con embellecedores. Cuerpo tibio.