

E24167



Colección: RIVOLI

Acabado*:



CP - Cromo

Principales ventajas:



Beneficio de consumidor

- **ACABADO DURADERO:** Kohler testa sus productos en niebla salina bajo ambiente de ácido acético. Estos tests tan rigurosos aseguran su resistencia a largo plazo
- **CARTUCHOS DE DISCOS CERÁMICOS:** Las normas requieren un mínimo de aperturas de: 500 000 ciclos, mientras que Jacob Delafon / Kohler requieren que los cartuchos deban funcionar un mínimo de 1.000.000 ciclos
- **BAJA SONORIDAD:** Todos nuestros grifos tienen niveles de sonoridad inferior a los 20 db
- **DISEÑO MODERNO:** rememora la era industrial héritée gracias a su maneta estriada, que a su vez optimiza el control del mando
- **AHORRO DE AGUA:** Preparado para BREEAM por su consumo de 5 l/min

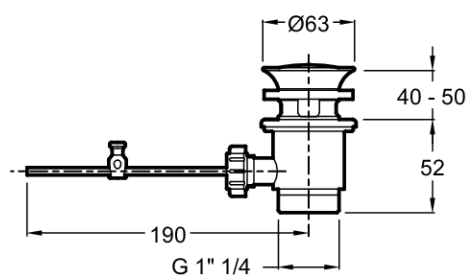
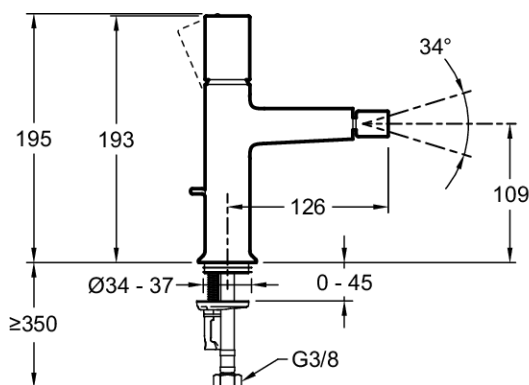
Beneficio de instalación

- **INSTALACIÓN EN 35°:** producto equipado con un sistema de instalación rápida 5l35° para un montaje rápido y fácil

Especificaciones

- **PESO:** 1,3 kg
- **TIPO DE INSTALACIÓN:** 1 orificio
- **CAUDAL:** 5 l/min
- **RACORES:** Con flexibles de alimentación
- **GARANTÍA DEL MECANISMO:** 5 años
- **ORIFICIO:** Ø 35 mm
- Desagüe automático y varilla de desagüe lateral
- Aireador integrado
- **MATERIAL:** N/A
- **TIPO:** Monomando
- **SALIDA DE CAÑO:** 126
- **MÉCANISMO:** Cartucho de discos cerámicos
- **GARANTÍA DEL ACABADO:** 10 años
- **DURACIÓN GARANTÍA (AÑOS):** 5
- Maneta estriada

Dibujo técnico



Descripción: Monomando de bidé. E24167. Colección: RIVOLI. PESO: 1,3 kg. MATERIAL: N/A. TIPO DE INSTALACIÓN: 1 orificio. TIPO: Monomando. CAUDAL: 5 l/min. SALIDA DE CAÑO: 126. RACORES: Con flexibles de alimentación. MÉCANISMO: Cartucho de discos cerámicos. GARANTÍA DEL MECANISMO: 5 años. GARANTÍA DEL ACABADO: 10 años. ORIFICIO: Ø 35 mm. DURACIÓN GARANTÍA (AÑOS): 5. Desagüe automático y varilla de desagüe lateral. Maneta estriada. Aireador integrado.