



**Colección:** BRIVE

**Acabado\*:**



CP - Cromo

**Principales ventajas:**



### Beneficio de consumidor

- **CONFORT:** Más confort con la temperatura estable y regulación precisa, por sus mecanismos y por sus manetas ergonómicas, manejables incluso con las manos mojadas
- **FÁCIL DE USAR:** Inversor integrado en la maneta del caudal

### Beneficio de instalación

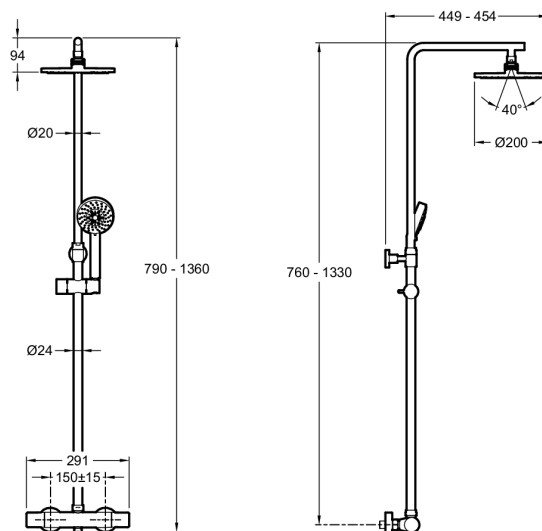
- **FÁCIL INSTALACIÓN:** Altura de la barra ajustable en la instalación
- **COMPATIBILIDAD CALDERA:** Compatible con cualquier producción de agua caliente de un mínimo de 18 kW
- **COLUMNA NF:** Columna totalmente certificada NF, garantía de calidad y respeto al medio ambiente.

### Especificaciones

- **MATERIAL:** Metal
- **NORMAS Y REGLAMENTO:** NF : E1/1 C3 A1 U3 // ACS : 19ACCLY836
- **RACORES:** Con racores murales
- **TIPO:** Termostática
- **CONSUMO SOSTENIBLE:** Ahorro de agua
- **INVERSOR:** Integrado
- **TEMPERATURA MÁXIMA:** 50°C
- **CAUDAL DE LA DUCHA:** 10 l/min
- **TIPO DE FLEXIBLE:** Liso anti-torsión de aspecto metálico
- Ducha de cabeza redonda de 20 cm con salidas anticalcáreas (10 l/min)
- Tope de ahorro de agua en el mando del caudal
- Barra ajustable de 84,1 a 137,6 cm. y orientable con soporte para ducha en ABS

- **TIPO DE INSTALACIÓN:** Mural
- **CAUDAL:** 10 l/min
- **MÉCANISMO:** Cartucho termostático
- **TIPOLOGÍA:** Termostática
- **FORMA DE LA DUCHA DE CABEZA:** Redonda
- **PARADA DE SEGURIDAD:** 38°C
- **VÁLVULA ANTIRETORNO:** Si
- **CUERPO TIBIO:** Si
- **NÚMERO DE JETS:** 5
- Termostática de ducha con máxima seguridad, bloqueo a los 50° y cuerpo frío
- Flexible liso anti-torsión de aspecto metálico de 1,60 m
- Maneta de ducha anticalcárea de 100 mm. con 5 posiciones

### Dibujo técnico



Descripción: Columna ducha termostática. E24322. Colección: BRIVE. MATERIAL: Metal. TIPO DE INSTALACIÓN: Mural. NORMAS Y REGLAMENTO: NF: E1/1 C3 A1 U3 // ACS: 19ACCLY836. CAUDAL: 10 l/min. RACORES: Con racores murales. MÉCANISMO: Cartucho termostático. TIPO: Termostática. TIPOLOGÍA: Termostática. CONSUMO SOSTENIBLE: Ahorro de agua. FORMA DE LA DUCHA DE CABEZA: Redonda. INVERSOR: Integrado. PARADA DE SEGURIDAD: 38°C. TEMPERATURA MÁXIMA: 50°C. VÁLVULA ANTIRETORNO: Si. CAUDAL DE LA DUCHA: 10 l/min. CUERPO TIBIO: Si. TIPO DE FLEXIBLE: Liso anti-torsión de aspecto metálico. NÚMERO DE JETS: 5. Ducha de cabeza redonda de 20 cm con salidas anticalcáreas (10 l/min). Termostática de ducha con máxima seguridad, bloqueo a los 50° y cuerpo frío. Tope de ahorro de agua en el mando del caudal. Flexible liso anti-torsión de aspecto metálico de 1,60 m. Barra ajustable de 84,1 a 137,6 cm. y orientable con soporte para ducha en ABS. Maneta de ducha anticalcárea de 100 mm. con 5 posiciones.