



Colección: MÉTRO

Acabado*:

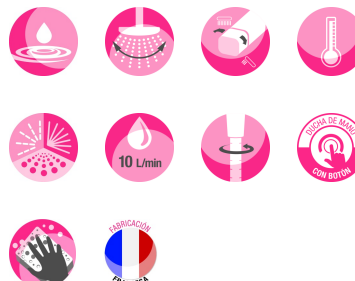


CP - Cromo



BL - Negro mate

Principales ventajas:



Beneficio de consumidor

- **DUCHA DE CABEZA XXL:** Ducha de cabeza metálica extraplana. Grandes dimensiones para asegurar una excelente cobertura de agua en la ducha.
- **DUCHA DE MANO ELEGANTE Y PRÁCTICA:** Ducha de mano con 2 jets - jet de lluvia y jet de masaje - activables mediante botón. Ducha de mano stick elegante y discreta.
- **AHORRO DE AGUA:** Reguladores de caudal 10 l/min incluido en la ducha de mano y en la ducha de cabeza.
- **CARTUCHO TERMOSTÁTICO CON REGULACIÓN ULTRA RÁPIDA:** Alta precisión de ajuste y rápida regulación del cartucho para asegurar agua a temperatura constante.
- **ESTANTE OPCIONAL:** Estante (E24316) con superficie antideslizante para tener los productos de uso diario a mano
- **USO INTUITIVO:** Manetas ergonómicas con inversor integrado en la maneta del caudal.

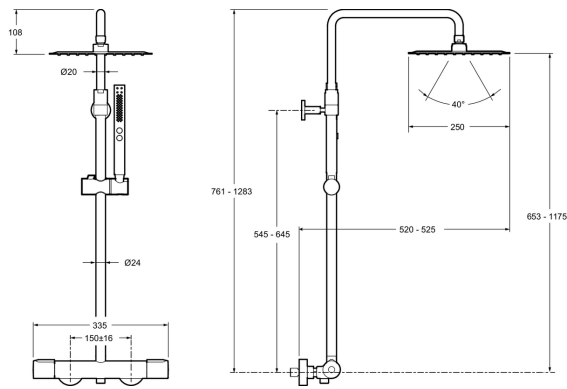
Beneficio de instalación

- **POSIBLES AJUSTES EN LA INSTALACIÓN:** Barra regulable en altura durante la instalación.
- **COMPATIBILIDAD:** Compatible con cualquier producción de agua caliente con una potencia mínima de 18kW.

Especificaciones

- **DIMENSIÓN:** 33,40 x 33,40 x 131,50 cm
- **MATERIAL:** Metal
- **RACORES:** Con racores murales y embellecedores
- **TIPO:** Monomando
- **CONSUMO SOSTENIBLE:** Si
- **GRIFO:** Termostática
- **INVERSOR:** Si
- **TEMPERATURA MÁXIMA:** 50°C
- **CAUDAL DE LA DUCHA:** 10 l/min
- **TIPO DE FLEXIBLE:** Liso anti-torsión, aspecto metálico
- Ducha de cabeza cuadrada ultrafina 250 x 250 mm
- Flexible liso anti-torsión 1600 mm
- **PESO:** 5,6 kg
- **TIPO DE INSTALACIÓN:** Mural
- **ENTRE-EJES:** 150
- **SALIDA DE AGUA:** 2
- **CON O SIN GRIFERÍA:** Con
- **FORMA DE LA DUCHA DE CABEZA:** Cuadrado
- **PARADA DE SEGURIDAD:** 38°C
- **VÁLVULA ANTIRETORNO:** Si
- **CUERPO TIBIO:** Si
- **NÚMERO DE JETS:** 2
- Ducha de mano Shift+, 2 jets (E21336)

Descripción: Columna de ducha termostática. E26595. Colección: MÉTRO. DIMENSIÓN: 33,40 x 33,40 x 131,50 cm. PESO: 5,6 kg. MATERIAL: Metal. TIPO DE INSTALACIÓN: Mural. RACORES: Con racores murales y embellecedores. ENTRE-EJES: 150. TIPO: Monomando. SALIDA DE AGUA: 2. CONSUMO SOSTENIBLE: Si. CON O SIN GRIFERÍA: Con. GRIFO: Termostática. FORMA DE LA DUCHA DE CABEZA: Cuadrado. INVERSOR: Si. PARADA DE SEGURIDAD: 38°C. TEMPERATURA MÁXIMA: 50°C. VÁLVULA ANTIRETORNO: Si. CAUDAL DE LA DUCHA: 10 l/min. CUERPO TIBIO: Si. TIPO DE FLEXIBLE: Liso anti-torsión, aspecto metálico. NÚMERO DE JETS: 2. Ducha de cabeza cuadrada ultrafina 250 x 250 mm. Ducha de mano Shift+, 2 jets (E21336). Flexible liso anti-torsión 1600 mm.



Descripción: Columna de ducha termostática. E26595. Colección: MÉTRO. DIMENSIÓN: 33,40 x 33,40 x 131,50 cm. PESO: 5,6 kg. MATERIAL: Metal. TIPO DE INSTALACIÓN: Mural. RACORES: Con racores murales y embellecedores. ENTRE-EJES: 150. TIPO: Monomando. SALIDA DE AGUA: 2. CONSUMO SOSTENIBLE: Si. CON O SIN GRIFERÍA: Con. GRIFO: Termostática. FORMA DE LA DUCHA DE CABEZA: Cuadrado. INVERSOR: Si. PARADA DE SEGURIDAD: 38°C. TEMPERATURA MÁXIMA: 50°C. VÁLVULA ANTIRETORNO: Si. CAUDAL DE LA DUCHA: 10 l/min. CUERPO TIBIO: Si. TIPO DE FLEXIBLE: Liso anti-torsión, aspecto metálico. NÚMERO DE JETS: 2. Ducha de cabeza cuadrada ultrafina 250 x 250 mm. Ducha de mano Shift+, 2 jets (E21336). Flexible liso anti-torsión 1600 mm.

**Debido a las posibles variaciones en la configuración de su ordenador y la impresora, algunos factores técnicos y terminaciones de nuestros acabados no son vinculantes, sino aproximados.*