



**Colección:** Fuera colección

**Acabado\*:**



NF - Sin acabado

**Principales ventajas:**



### Beneficio de consumidor

- **COMPACTO:** Con 9 cm de fondo, ahorra espacio
- **AHORRO DE AGUA:** ¡Consume 2,6 L para una descarga pequeña y 4 L para una descarga grande!

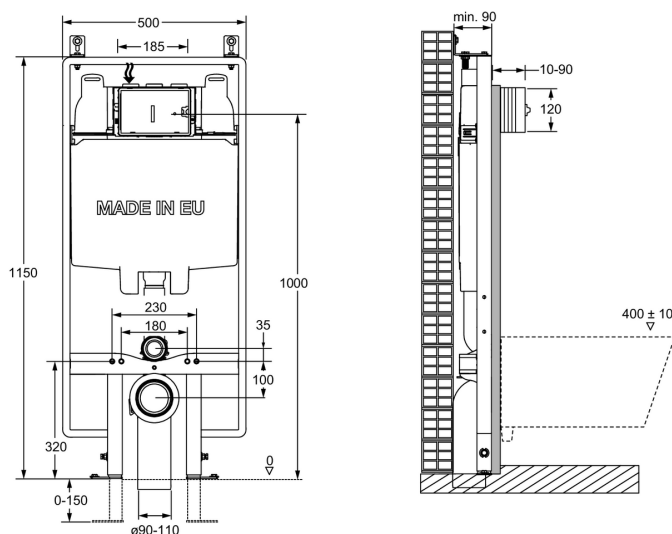
### Especificaciones

- **PESO:** 17 kg
- **TIPO DE INSTALACIÓN:** Encastrado
- **ALTURA:** Estándar

### Beneficio de instalación

- **FÁCIL INSTALACIÓN:** fijaciones a suelo y a pared incluidas
- **REGULABLE:** en altura de 0 a 15 cm
- Profundidad regulable gracias a los dos soportes incluidos

### Dibujo técnico



Descripción: Bastidor compacto 2,6/4 L. E28943. Colección: Fuera colección. PESO: 17 kg. MATERIAL: N/A. TIPO DE INSTALACIÓN: Encastrado. CONSUMO DE AGUA: Economía de agua: 2,6/4 L. ALTURA: Estándar. Requiere muro de carga.