



Colección: JULY+

Acabado*:



BL - Negro mate



CP - Cromo

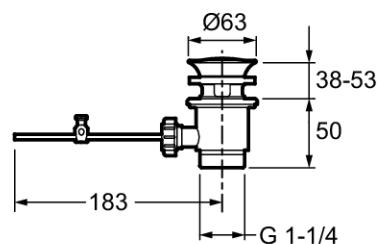
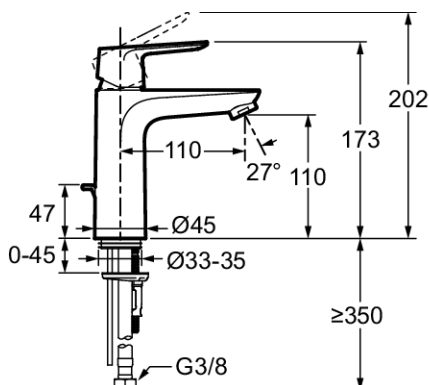
Principales ventajas:



Especificaciones

- **DIMENSIÓN:** 14,50 x 17,30 cm
- **MATERIAL:** Latón
- **NORMAS Y REGLAMENTO:** NF : E00 Ch3 A3 U3 - ACS : 24 ACC LY 252
- **TIPO DE FLEXIBLE:** Flexibles recubiertos con material polimérico.
- **ALTURA TOTAL DE LA GRIFERÍA:** 173
- **DESAGÜE:** Con
- **DURACIÓN GARANTÍA (AÑOS):** 5
- **PESO:** 1,0 kg
- **TIPO DE INSTALACIÓN:** 1 orificio
- **TIPO:** Monomando
- **CAUDAL:** 5 l/min
- **SALIDA DE CAÑO:** 110
- **GARANTÍA DEL MECANISMO:** 5 años

Dibujo técnico



Descripción: Monomando de lavabo S, Ch3. E35665-4. Colección: JULY+. DIMENSIÓN: 14,50 x 17,30 cm. PESO: 1,0 kg. MATERIAL: Latón. TIPO DE INSTALACIÓN: 1 orificio. NORMAS Y REGLAMENTO: NF : E00 Ch3 A3 U3 - ACS : 24 ACC LY 252. TIPO: Monomando. TIPO DE FLEXIBLE: Flexibles recubiertos con material polimérico.. CAUDAL: 5 l/min. ALTURA TOTAL DE LA GRIFERÍA: 173. SALIDA DE CAÑO: 110. DESAGÜE: Con. GARANTÍA DEL MECANISMO: 5 años. DURACIÓN GARANTÍA (AÑOS): 5.