



Colección: JULY+

Acabado*:



CP - Cromo

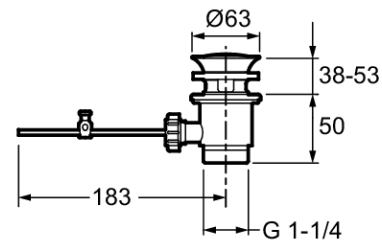
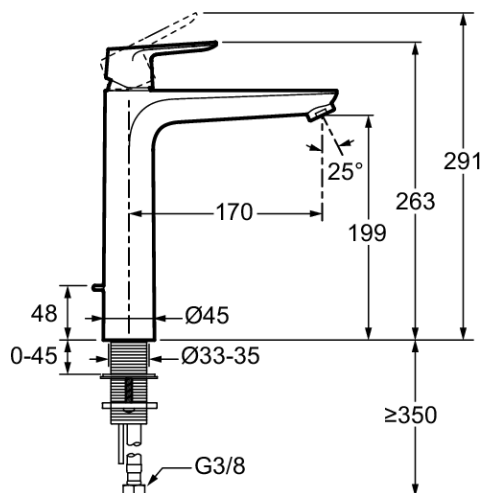
Principales ventajas:



Especificaciones

- **DIMENSIÓN:** 20,50 x 26,30 cm
- **MATERIAL:** Latón
- **NORMAS Y REGLAMENTO:** ACS : 24 ACC LY 252
- **TIPO DE FLEXIBLE:** Flexibles recubiertos con material polimérico.
- **ALTURA TOTAL DE LA GRIFERÍA:** 263
- **RACORES:** Con flexibles de alimentación
- **GARANTÍA DEL MECANISMO:** 5 años
- **PESO:** 1,6 kg
- **TIPO DE INSTALACIÓN:** 1 orificio
- **TIPO:** Monomando
- **CAUDAL:** 5 l/min
- **SALIDA DE CAÑO:** 170
- **CONSUMO SOSTENIBLE:** {"item_id": "Si"}
- **DURACIÓN GARANTÍA (AÑOS):** 5

Dibujo técnico



Descripción: Monomando de lavabo L, Ch2, con desagüe. E35666-4. Colección: JULY+. DIMENSIÓN: 20,50 x 26,30 cm. PESO: 1,6 kg. MATERIAL: Latón. TIPO DE INSTALACIÓN: 1 orificio. NORMAS Y REGLAMENTO: ACS : 24 ACC LY 252. TIPO: Monomando. TIPO DE FLEXIBLE: Flexibles recubiertos con material polimérico.. CAUDAL: 5 l/min. ALTURA TOTAL DE LA GRIFERÍA: 263. SALIDA DE CAÑO: 170. RACORES: Con flexibles de alimentación. CONSUMO SOSTENIBLE: {"item_id": "Si"}. GARANTÍA DEL MECANISMO: 5 años. DURACIÓN GARANTÍA (AÑOS): 5.