



Colección: JULY+

Acabado*:



CP - Cromo

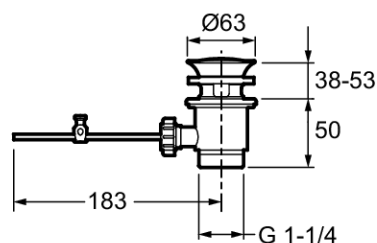
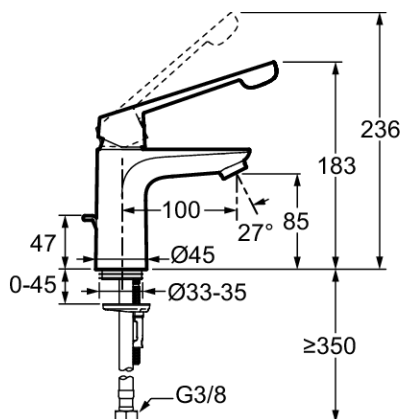
Principales ventajas:



Especificaciones

- **DIMENSIÓN:** 16 x 18,30 cm
- **MATERIAL:** Latón
- **NORMAS Y REGLAMENTO:** NF: E00 Ch2 A3 U3 - ACS: 24 ACC LY252
- **TIPO DE FLEXIBLE:** Flexibles recubiertos con material polimérico.
- **ALTURA TOTAL DE LA GRIFERÍA:** 183
- **RACORES:** Con flexibles de alimentación
- **DESAGÜE:** Con
- **DURACIÓN GARANTÍA (AÑOS):** 10
- **PESO:** 0,9 kg
- **TIPO DE INSTALACIÓN:** 1 orificio
- **TIPO:** Monomando
- **CAUDAL:** 5 l/min
- **SALIDA DE CAÑO:** 100
- **CONSUMO SOSTENIBLE:** Si
- **GARANTÍA DEL MECANISMO:** 5 años

Dibujo técnico



Descripción: Monomando de lavabo PMR S, Ch2, con desagüe. E35667-4. Colección: JULY+. DIMENSIÓN: 16 x 18,30 cm. PESO: 0,9 kg. MATERIAL: Latón. TIPO DE INSTALACIÓN: 1 orificio. NORMAS Y REGLAMENTO: NF: E00 Ch2 A3 U3 - ACS: 24 ACC LY252. TIPO: Monomando. TIPO DE FLEXIBLE: Flexibles recubiertos con material polimérico.. CAUDAL: 5 l/min. ALTURA TOTAL DE LA GRIFERÍA: 183. SALIDA DE CAÑO: 100. RACORES: Con flexibles de alimentación. CONSUMO SOSTENIBLE: Si. DESAGÜE: Con. GARANTÍA DEL MECANISMO: 5 años. DURACIÓN GARANTÍA (AÑOS): 10.