



**Colección:** JULY+

**Acabado\*:**



CP - Cromo



BL - Negro mate

**Principales ventajas:**

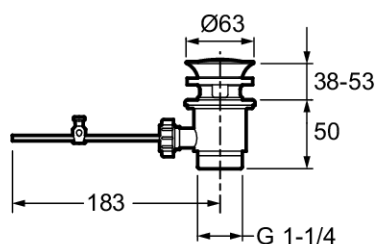
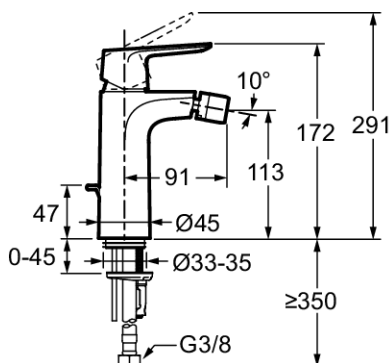


## Especificaciones

- **DIMENSIÓN:** 11,20 x 17,20 cm
- **MATERIAL:** Latón
- **NORMAS Y REGLAMENTO:** ACS : 24 ACC LY 252
- **TIPO DE FLEXIBLE:** Flexibles recubiertos con material polimérico.
- **ALTURA TOTAL DE LA GRIFERÍA:** 172
- **RACORES:** Con flexibles de alimentación
- **DESAGÜE:** Con
- **DURACIÓN GARANTÍA (AÑOS):** 5

- **PESO:** 1,0 kg
- **TIPO DE INSTALACIÓN:** 1 orificio
- **TIPO:** Monomando
- **CAUDAL:** 5 l/min
- **SALIDA DE CAÑO:** 91
- **CONSUMO SOSTENIBLE:** Si
- **GARANTÍA DEL MECANISMO:** 5 años

## Dibujo técnico



Descripción: Monomando de bidé, con desagüe. E35668-4. Colección: JULY+. DIMENSIÓN: 11,20 x 17,20 cm. PESO: 1,0 kg. MATERIAL: Latón. TIPO DE INSTALACIÓN: 1 orificio. NORMAS Y REGLAMENTO: ACS : 24 ACC LY 252. TIPO: Monomando. TIPO DE FLEXIBLE: Flexibles recubiertos con material polimérico. CAUDAL: 5 l/min. ALTURA TOTAL DE LA GRIFERÍA: 172. SALIDA DE CAÑO: 91. RACORES: Con flexibles de alimentación. CONSUMO SOSTENIBLE: Si. DESAGÜE: Con. GARANTÍA DEL MECANISMO: 5 años. DURACIÓN GARANTÍA (AÑOS): 5.