



Colección: JULY+

Acabado*:



CP - Cromo

Principales ventajas:



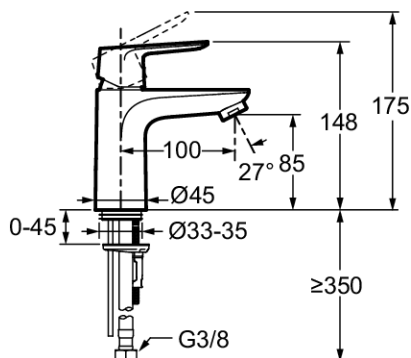
Beneficio de consumidor

- AHORRO DE AGUA Y ENERGÍA: caudal limitado a 3 L/min y arranque en agua fría
- ACABADO: cromo garantizado 10 años
- CONFORT: altura confort del caño

Especificaciones

- DIMENSIÓN: 13,50 x 14,80 cm
- MATERIAL: Latón
- NORMAS Y REGLAMENTO: ACS : 24 ACC LY 252
- CAUDAL: 3 l/mn
- SALIDA DE CAÑO: 100
- DURACIÓN GARANTÍA (AÑOS): 10
- PESO: 1 kg
- TIPO DE INSTALACIÓN: 1 orificio
- TIPO: Monomando
- ALTURA TOTAL DE LA GRIFERÍA: 148
- RACORES: Con flexibles de alimentación

Dibujo técnico



Descripción: Monomando de lavabo. E35670-4ND. Colección: JULY+. DIMENSIÓN: 13,50 x 14,80 cm. PESO: 1 kg. MATERIAL: Latón. TIPO DE INSTALACIÓN: 1 orificio. NORMAS Y REGLAMENTO: ACS : 24 ACC LY 252. TIPO: Monomando. CAUDAL: 3 l/mn. ALTURA TOTAL DE LA GRIFERÍA: 148. SALIDA DE CAÑO: 100. RACORES: Con flexibles de alimentación. DURACIÓN GARANTÍA (AÑOS): 10.