



Colección: JULY+

Acabado*:



CP - Cromo

Principales ventajas:



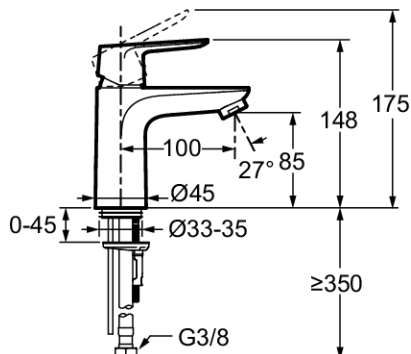
Beneficio de consumidor

- AHORRO DE AGUA Y ENERGÍA: caudal limitado a 3 L/min y arranque en agua fría

Especificaciones

- **DIMENSIÓN:** 13,50 x 14,80 cm
- **MATERIAL:** Latón
- **NORMAS Y REGLAMENTO:** ACS : 24 ACC LY 252
- **CAUDAL:** 3 l/mn
- **SALIDA DE CAÑO:** 100
- **DURACIÓN GARANTÍA (AÑOS):** 10
- **PESO:** 1 kg
- **TIPO DE INSTALACIÓN:** 1 orificio
- **TIPO:** Monomando
- **ALTURA TOTAL DE LA GRIFERÍA:** 148
- **RACORES:** Con flexibles de alimentación

Dibujo técnico



Descripción: Monomando de lavabo. E35670-4ND. Colección: JULY+. DIMENSIÓN: 13,50 x 14,80 cm. PESO: 1 kg. MATERIAL: Latón. TIPO DE INSTALACIÓN: 1 orificio. NORMAS Y REGLAMENTO: ACS : 24 ACC LY 252. TIPO: Monomando. CAUDAL: 3 l/mn. ALTURA TOTAL DE LA GRIFERÍA: 148. SALIDA DE CAÑO: 100. RACORES: Con flexibles de alimentación. DURACIÓN GARANTÍA (AÑOS): 10.