



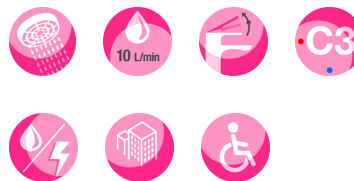
Colección: JULY+

Acabado*:



CP - Cromo

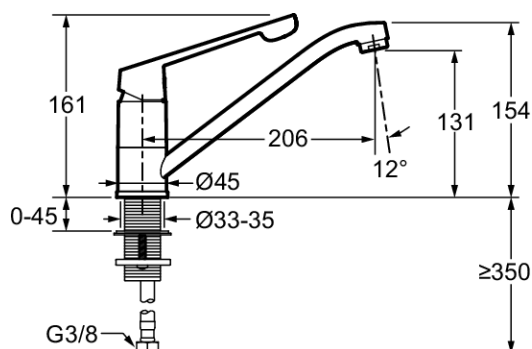
Principales ventajas:



Especificaciones

- **DIMENSIÓN:** 24 x 15,40 cm
- **MATERIAL:** Latón
- **NORMAS Y REGLAMENTO:** NF : E0 C3 A2 U3 - ACS : 24 ACC LY 252
- **TIPO DE FLEXIBLE:** Flexibles recubiertos con material polimérico.
- **CAUDAL:** 10 l/min
- **SALIDA DE CAÑO:** 206
- **CONSUMO SOSTENIBLE:** {"item_id": "Si"}
- **GARANTÍA DEL MECANISMO:** 5 años
- **PESO:** 1,0 kg
- **TIPO DE INSTALACIÓN:** 1 orificio
- **TIPO:** Monomando
- **CONSUMO DE AGUA:** Limitador de caudal sensitivo
- **ALTURA TOTAL DE LA GRIFERÍA:** 154
- **RACORES:** Con flexibles de alimentación
- **DESAGÜE:** {"item_id": "Sin"}
- **DURACIÓN GARANTÍA (AÑOS):** 10

Dibujo técnico



Descripción: Monomando de cocina con caño orientable. E35691-4. Colección: JULY+. DIMENSIÓN: 24 x 15,40 cm. PESO: 1,0 kg. MATERIAL: Latón. TIPO DE INSTALACIÓN: 1 orificio. NORMAS Y REGLAMENTO: NF : E0 C3 A2 U3 - ACS : 24 ACC LY 252. TIPO: Monomando. TIPO DE FLEXIBLE: Flexibles recubiertos con material polimérico.. CONSUMO DE AGUA: Limitador de caudal sensitivo. CAUDAL: 10 l/min. ALTURA TOTAL DE LA GRIFERÍA: 154. SALIDA DE CAÑO: 206. RACORES: Con flexibles de alimentación. CONSUMO SOSTENIBLE: {"item_id": "Si"}. DESAGÜE: {"item_id": "Sin"}. GARANTÍA DEL MECANISMO: 5 años. DURACIÓN GARANTÍA (AÑOS): 10.