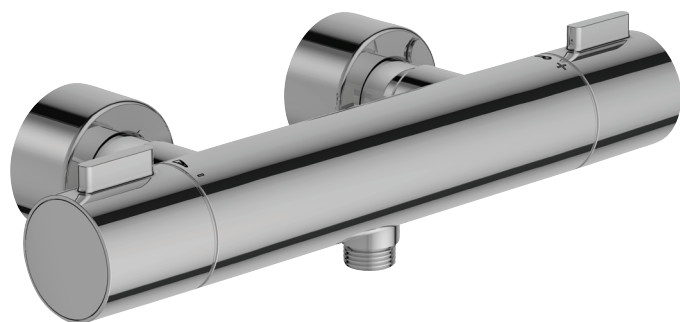


E37035



Colección: CUFF

Acabado*:



CP - Cromo
brillante

Principales ventajas:



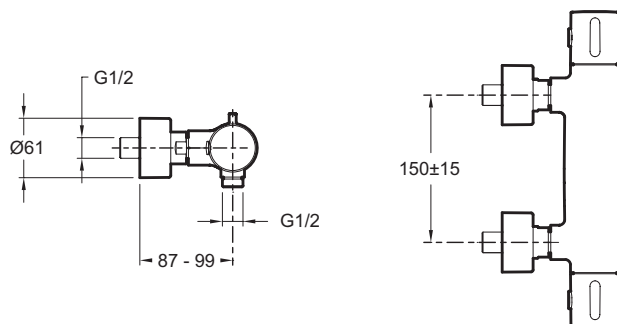
Beneficio de consumidor

- **ACABADO DURADERO:** Kohler testa sus productos en niebla salina bajo ambiente de ácido acético. Estos tests tan rigurosos aseguran su resistencia a largo plazo
- **BAJA SONORIDAD:** Todos nuestros grifos tienen niveles de sonoridad inferior a los 20 db
- **DISEÑO:** Diseño cilíndrico rompedor por su forma ligeramente ovalada

Especificaciones

- **PESO:** 2,8 kg
- **TIPO DE INSTALACIÓN:** Mural
- **RACORES:** Con racores murales y embellecedores
- **CONSUMO SOSTENIBLE:** Limitador de caudal sensitivo
- **TIPO DE INSTALACIÓN:** 2 orificios
- **TEMPERATURA MÁXIMA:** 50°C
- **GARANTÍA DEL MECANISMO:** 5 años
- Tope de seguridad a 38°C
- Válvulas anti-retorno
- **MATERIAL:** Metal
- **TIPO:** Monomando
- **ENTRE-EJES:** 150 ± 15
- **GRIFO:** Termostática
- **PARADA DE SEGURIDAD:** 38°C
- **VÁLVULA ANTIRETORNO:** Sí
- **GARANTÍA DEL ACABADO:** 10 años
- Bloqueo de temperatura máxima a 50°C
- Racores murales con embellecedores

Dibujo técnico



Descripción: Termostática ducha mural. E37035. Colección: CUFF. PESO: 2,8 kg. MATERIAL: Metal. TIPO DE INSTALACIÓN: Mural. TIPO: Monomando. RACORES: Con racores murales y embellecedores. ENTRE-EJES: 150 ± 15. CONSUMO SOSTENIBLE: Limitador de caudal sensitivo. GRIFO: Termostática. TIPO DE INSTALACIÓN: 2 orificios. PARADA DE SEGURIDAD: 38°C. TEMPERATURA MÁXIMA: 50°C. VÁLVULA ANTIRETORNO: Sí. GARANTÍA DEL MECANISMO: 5 años. GARANTÍA DEL ACABADO: 10 años. Tope de seguridad a 38°C. Bloqueo de temperatura máxima a 50°C. Válvulas anti-retorno. Racores murales con embellecedores.