

Colección: CUFF

Acabado*:



CP - Cromo

Principales ventajas:



Beneficio de consumidor

- **ACABADO DURADERO:** Kohler testa sus productos en niebla salina bajo ambiente de ácido acético. Estos tests tan rigurosos aseguran su resistencia a largo plazo
- **BAJA SONORIDAD:** Todos nuestros grifos tienen niveles de sonoridad inferior a los 20 db
- **DISEÑO:** Diseño cilíndrico rompedor por su forma ligeramente ovalada

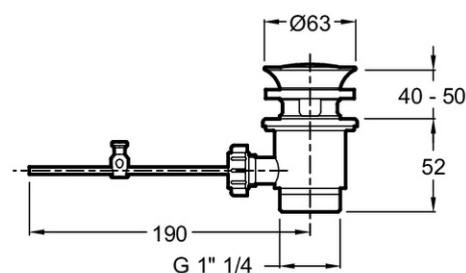
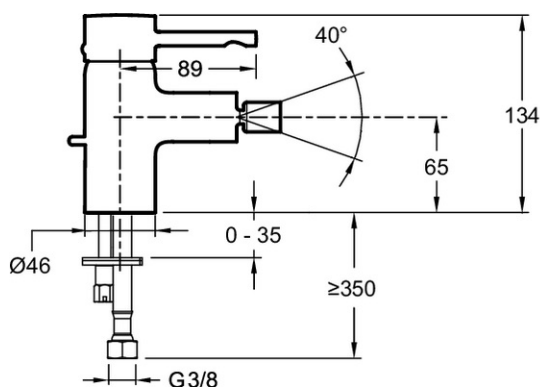
- **CARTUCHOS DE DISCOS CERÁMICOS:** Las normas requieren un mínimo de aperturas de: 500 000 ciclos, mientras que Jacob Delafon / Kohler requieren que los cartuchos deban funcionar un mínimo de 1.000.000 ciclos
- **AHORRO DE AGUA:** Preparado para BREEAM por su consumo de 5 l/min?

Especificaciones

- **PESO:** 1,5 kg
- **TIPO DE INSTALACIÓN:** 1 orificio
- **TIPO:** Monomando
- **ALTURA TOTAL DE LA GRIFERÍA:** 134
- **RACORES:** Con flexibles de alimentación
- **GARANTÍA DEL MECANISMO:** 5 años
- **ORIFICIO:** Ø 35 mm
- Aireador anti-calcáreo sobre rótula orientable

- **MATERIAL:** Metal
- **NORMAS Y REGLAMENTO:** ACS (Attestation Conformité Sanitaire) : 10 ACC LY 113
- **CAUDAL:** 5 l/min
- **SALIDA DE CAÑO:** 89
- **MÉCANISMO:** Cartucho de discos cerámicos
- **GARANTÍA DEL ACABADO:** 10 años
- Desagüe automático y varilla de desagüe lateral

Dibujo técnico



Descripción: Monomando de bidé - desagüe automático. E37045. Colección: CUFF. PESO: 1,5 kg. MATERIAL: Metal. TIPO DE INSTALACIÓN: 1 orificio. NORMAS Y REGLAMENTO: ACS (Attestation Conformité Sanitaire) : 10 ACC LY 113. TIPO: Monomando. CAUDAL: 5 l/min. ALTURA TOTAL DE LA GRIFERÍA: 134. SALIDA DE CAÑO: 89. RACORES: Con flexibles de alimentación. MÉCANISMO: Cartucho de discos cerámicos. GARANTÍA DEL MECANISMO: 5 años. GARANTÍA DEL ACABADO: 10 años. ORIFICIO: Ø 35 mm. Desagüe automático y varilla de desagüe lateral. Aireador anti-calcáreo sobre rótula orientable.