

E37329



Colección: STRAYT

Acabado*:



CP - Cromo

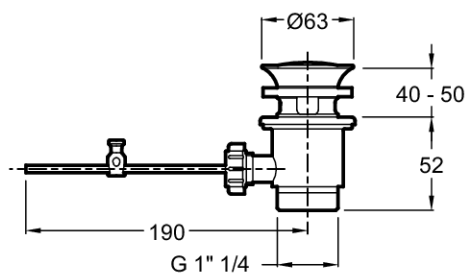
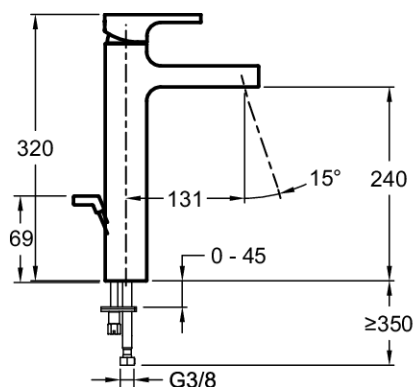
Principales ventajas:



Especificaciones

- **PESO:** 4,1 kg
- **TIPO DE INSTALACIÓN:** 1 orificio
- **TIPO:** Monomando
- **ALTURA TOTAL DE LA GRIFERÍA:** 269
- **MÉCANISMO:** Cartucho de discos cerámicos
- **MATERIAL:** N/A
- **NORMAS Y REGLAMENTO:** ACS (Attestation Conformité Sanitaire) : 10 ACC LY 113
- **CAUDAL:** 5 l/min
- **RACORES:** Con flexibles de alimentación
- Monomando de lavabo alto con flexibles de alimentación

Dibujo técnico



Descripción: Monomando lavabo - modelo alto - desagüe automático. E37329. Colección: STRAYT. PESO: 4,1 kg. MATERIAL: N/A. TIPO DE INSTALACIÓN: 1 orificio. NORMAS Y REGLAMENTO: ACS (Attestation Conformité Sanitaire) : 10 ACC LY 113. TIPO: Monomando. CAUDAL: 5 l/min. ALTURA TOTAL DE LA GRIFERÍA: 269. RACORES: Con flexibles de alimentación. MÉCANISMO: Cartucho de discos cerámicos. Monomando de lavabo alto con flexibles de alimentación.