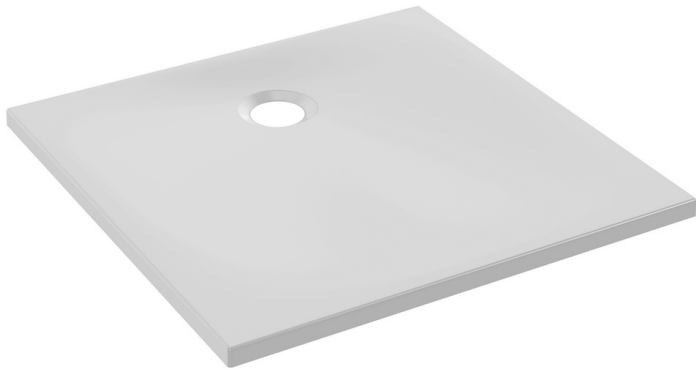


E62102-F



Colección: AEROBLOC

Acabado*:



WPM - Blanco mate

Principales ventajas:



Beneficio de consumidor

- **ROBUSTEZ:** Gran resistencia a la carga gracias a sus refuerzos de material compuesto combinando fibras de vidrio, resina y bloque de PET.
- **SEGURIDAD:** Superficie antideslizante clasificada PN24 y antifúngica.
- **CERTIFICADO NF:** Sin retención de agua, sin deformación, resistencia a las manchas, choque mecánico y choque térmico
- **ECO-RESPONSABLE:** utiliza más del 50% de materiales reciclados (PET).
- **FABRICACIÓN FRANCESA:** Fabricado en nuestra fábrica de Troyes.

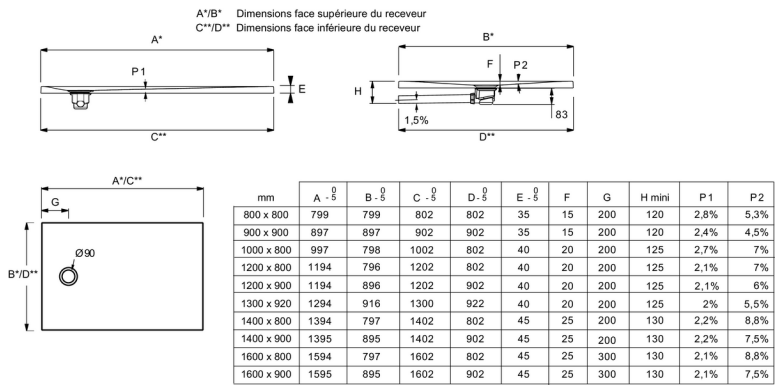
Beneficio de instalación

- **3 TIPOS DE INSTALACIÓN:** Para instalar, para empotrar o para elevar. Accesorio adicional opcional: desagüe extraplano E78168
- **FÁCIL DE INSTALAR:** Peso ligero de 15 kg/m², fondo plano y liso, sin desembolso en el suelo.
- **CALIDAD:** Garantía de 10 años.

Especificaciones

- **DIMENSIÓN:** 90 x 90 x 3,30 cm
- **MATERIAL:** Aerobloc
- **ANTI-DESILIZANTE:** Sí
- **DIÁMETRO DE DESAGÜE:** 9
- **MATERIAL AEROBLOC:** sándwich muy resistente y ligero fabricado con fibra de vidrio, resina y PET reciclado
- **PESO:** 12 kg
- **TIPO DE INSTALACIÓN:** Sobre elevado, a suelo o enrasado
- **FORMA:** Cuadrado
- **DURACIÓN GARANTÍA (AÑOS):** 10

Dibujo técnico



Descripción: Plato de ducha 90 x 90 cm. E62102-F. Colección: AEROBLOC. DIMENSIÓN: 90 x 90 x 3,30 cm. PESO: 12 kg. MATERIAL: Aerobloc. TIPO DE INSTALACIÓN: Sobre elevado, a suelo o enrasado. ANTI-DESILIZANTE: Sí. FORMA: Cuadrado. DIÁMETRO DE DESAGÜE: 9. DURACIÓN GARANTÍA (AÑOS): 10. MATERIAL AEROBLOC: sándwich muy resistente y ligero fabricado con fibra de vidrio, resina y PET reciclado.

*Debido a las posibles variaciones en la configuración de su ordenador y la impresora, algunos factores técnicos y terminaciones de nuestros acabados no son vinculantes, sino aproximados.