

**Colección:** FLIGHT PURE**Acabado\*:**

00 - Blanco brillante

**Principales ventajas:****Beneficio de consumidor**

- **MUY RESISTENTE:** Muy robusto por su composición. Resina bi-componente recubierta de una placa acrílica superior e inferior, el material Flight ofrece un excelente equilibrio entre solidez, resistencia y peso. Alta resistencia a los golpes: los riesgos de rotura son limitados
- **DISEÑO DEPURADO:** Plato de ducha extraplano con la posición del desagüe a la italiana y sin playa perimetral pero con una pendiente suficiente para la evacuación del agua
- **ESTÉTICA DE GAMA ALTA:** La rejilla de desagüe se integra en un lateral del plato a diferencia de la clásica disposición en el suelo. está más cerca de la pared y en el mismo acabado que el plato, dando una solución discreta y elegante
- **ANTIBACTERIANO:** Acrílico con tratamiento antibacteriano en la superficie por iones de Plata. Conserva su poder antimicrobiano durante toda la vida del producto. No sufre desgaste, no desaparece, no se diluye

**Beneficio de instalación**

- **3 TIPOS DE INSTALACIÓN:** Sobre suelo, encastrado o sobreelevado. altura 2,6 cm
- **FÁCIL INSTALACIÓN:** Ángulos casi rectos para una instalación enrasada con el suelo embaldosado y gracias a su tolerancia en medidas casi al milímetro
- **DESAGÜE:** Plato de ducha suministrado con el desagüe completo, nivel interior de agua de 50 cm. 2 salidas (horizontal y vertical). Caudal 29 l/min

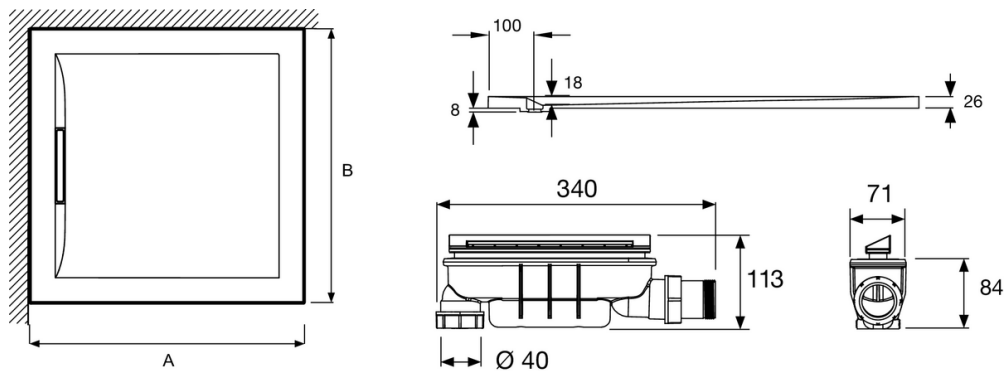
**Especificaciones**


- **DIMENSIÓN:** 90 x 90 x 2,60 cm
- **MATERIAL:** Flight
- **NORMAS Y REGLAMENTO:** CE
- **FORMA:** Cuadrado
- **NIVEL DE ADHERENCIA:** Revestimiento antideslizante Flight Safe -F- (Clase C según norma DIN 51097 o PN24 según norma XP 05-010).
- **KIT DE ELEVACIÓN OPCIONAL:** Si
- Opcional: Bastidor de elevación (altura 6,5/19 cm)
- **PESO:** 18 kg
- **TIPO DE INSTALACIÓN:** Sobre elevado, a suelo o enrasado
- **ANTI-DESLIZANTE:** Si
- **MOTIVO DE LA SUPERFICIE:** Superficie antideslizante
- **DESAGÜE SUMINISTRADO:** Si
- **DURACIÓN GARANTÍA (AÑOS):** 10

**Optional products**

- E61426: Bastidor elevable 90 x 90 cm
- E61429: ???
- E61428: Kit de estanqueidad para plato de ducha o bañera

Descripción: Plato de ducha 90x90 cm - antideslizante. E62321-F. Colección: FLIGHT PURE. DIMENSIÓN: 90 x 90 x 2,60 cm. PESO: 18 kg. MATERIAL: Flight. TIPO DE INSTALACIÓN: Sobre elevado, a suelo o enrasado. NORMAS Y REGLAMENTO: CE. ANTI-DESLIZANTE: Si. FORMA: Cuadrado. MOTIVO DE LA SUPERFICIE: Superficie antideslizante. NIVEL DE ADHERENCIA: Revestimiento antideslizante Flight Safe -F- (Clase C según norma DIN 51097 o PN24 según norma XP 05-010).. DESAGÜE SUMINISTRADO: Si. KIT DE ELEVACIÓN OPCIONAL: Si. DURACIÓN GARANTÍA (AÑOS): 10. Opcional: Bastidor de elevación (altura 6,5/19 cm).



mm	A	B	
E62320	805	805	9
E62321	905	905	9

Descripción: Plato de ducha 90x90 cm - antideslizante. E62321-F. Colección: FLIGHT PURE. DIMENSIÓN: 90 x 90 x 2,60 cm. PESO: 18 kg. MATERIAL: Flight. TIPO DE INSTALACIÓN: Sobre elevado, a suelo o enrasado. NORMAS Y REGLAMENTO: CE. ANTI-DESLIZANTE: Sí. FORMA: Cuadrado. MOTIVO DE LA SUPERFICIE: Superficie antideslizante. NIVEL DE ADHERENCIA: Revestimiento antideslizante Flight Safe -F- (Clase C según norma DIN 51097 o PN24 según norma XP 05-010).. DESAGÜE SUMINISTRADO: Si. KIT DE ELEVACIÓN OPCIONAL: Si. DURACIÓN GARANTÍA (AÑOS): 10. Opcional: Bastidor de elevación (altura 6,5/19 cm).

\*Debido a las posibles variaciones en la configuración de su ordenador y la impresora, algunos factores técnicos y terminaciones de nuestros acabados no son vinculantes, sino aproximados.