

**Colección:** FLIGHT PURE**Acabado\*:**

00 - Blanco brillante

**Principales ventajas:****Beneficio de consumidor**

- **MUY RESISTENTE:** Muy robusto por su composición. Resina bi-componente recubierta de una placa acrílica superior e inferior, el material Flight ofrece un excelente equilibrio entre solidez, resistencia y peso. Alta resistencia a los golpes: los riesgos de rotura son limitados
- **DISEÑO DEPURADO:** Plato de ducha extraplano con la posición del desagüe a la italiana y sin playa perimetral pero con una pendiente suficiente para la evacuación del agua
- **ESTÉTICA DE GAMA ALTA:** La rejilla de desagüe se integra en un lateral del plato a diferencia de la clásica disposición en el suelo. está más cerca de la pared y en el mismo acabado que el plato, dando una solución discreta y elegante
- **ANTIBACTERIANO:** Acrílico con tratamiento antibacteriano en la superficie por iones de Plata. Conserva su poder antimicrobiano durante toda la vida del producto. No sufre desgaste, no desaparece, no se diluye

**Especificaciones**

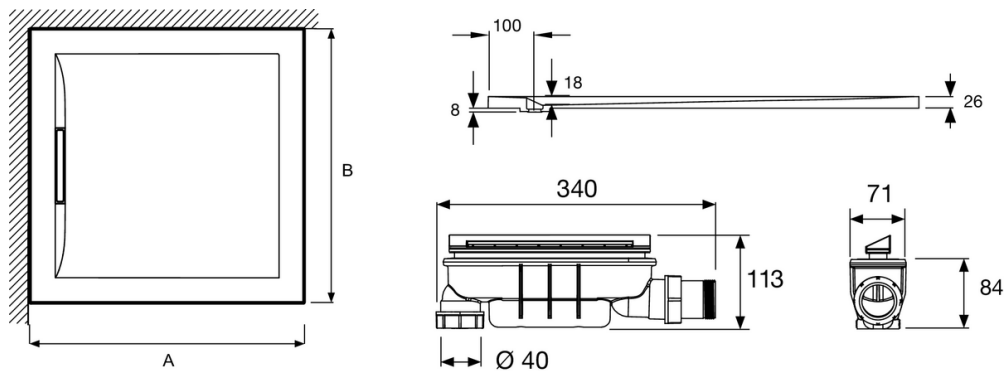
- **DIMENSIÓN:** 90 x 90 x 2,60 cm
- **MATERIAL:** Flight
- **NORMAS Y REGLAMENTO:** CE
- **FORMA:** Cuadrado
- **NIVEL DE ADHERENCIA:** Flight gracias a su superficie acrílica tiene propiedades antideslizantes con la clasificación PN6 según norma XP 05-010 y una inclinación de 10°, por lo tanto, es perfecto para uso doméstico
- **KIT DE ELEVACIÓN OPCIONAL:** Si

- **PESO:** 23,3 kg
- **TIPO DE INSTALACIÓN:** Sobre elevado, a suelo o enrasado
- **ANTI-DESILIZANTE:** No
- **MOTIVO DE LA SUPERFICIE:** Liso
- **DESAGÜE SUMINISTRADO:** Si
- **DURACIÓN GARANTÍA (AÑOS):** 10

**Optional products**

- E61426: Bastidor elevable 90 x 90 cm
- E61429: ???
- E61428: Kit de estanqueidad para plato de ducha o bañera

Descripción: Plato de ducha 90 x 90 cm. E62321. Colección: FLIGHT PURE. DIMENSIÓN: 90 x 90 x 2,60 cm. PESO: 23,3 kg. MATERIAL: Flight. TIPO DE INSTALACIÓN: Sobre elevado, a suelo o enrasado. NORMAS Y REGLAMENTO: CE. ANTI-DESILIZANTE: No. FORMA: Cuadrado. MOTIVO DE LA SUPERFICIE: Liso. NIVEL DE ADHERENCIA: Flight gracias a su superficie acrílica tiene propiedades antideslizantes con la clasificación PN6 según norma XP 05-010 y una inclinación de 10°, por lo tanto, es perfecto para uso doméstico. DESAGÜE SUMINISTRADO: Si. KIT DE ELEVACIÓN OPCIONAL: Si. DURACIÓN GARANTÍA (AÑOS): 10.



mm	A	B	
E62320	805	805	9
E62321	905	905	9

Descripción: Plato de ducha 90 x 90 cm. E62321. Colección: FLIGHT PURE. DIMENSIÓN: 90 x 90 x 2,60 cm. PESO: 23,3 kg. MATERIAL: Flight. TIPO DE INSTALACIÓN: Sobre elevado, a suelo o enrasado. NORMAS Y REGLAMENTO: CE. ANTI-DESILIZANTE: No. FORMA: Cuadrado. MOTIVO DE LA SUPERFICIE: Liso. NIVEL DE ADHERENCIA: Flight gracias a su superficie acrílica tiene propiedades antideslizantes con la clasificación PN6 según norma XP 05-010 y una inclinación de 10°, por lo tanto, es perfecto para uso doméstico. DESAGÜE SUMINISTRADO: Si. KIT DE ELEVACIÓN OPCIONAL: Si. DURACIÓN GARANTÍA (AÑOS): 10.

\*Debido a las posibles variaciones en la configuración de su ordenador y la impresora, algunos factores técnicos y terminaciones de nuestros acabados no son vinculantes, sino aproximados.