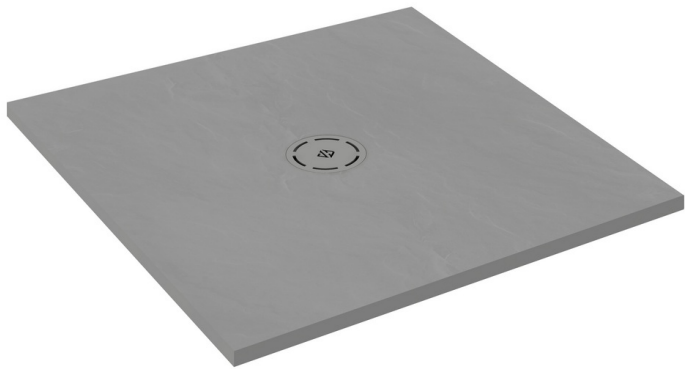


SINGULIER - Plato de ducha 90 x 90 cm



E67033



Colección: SINGULIER

Acabado*:



MAM - Arena



MGZ - Gris salvía



NAD - Gris antracita



SHM - Blanco

Principales ventajas:



Beneficio de consumidor

- MATERIAL DE CALIDAD: Hecho de Neoroc, un material compuesto de polvo de mármol y resina y recubierto con una capa de gel coat sanitario muy resistente
- DISEÑO MINIMALISTA: Plato de ducha extraplano de 3 cm de altura con tapa de desagüe incluida y del mismo color que el plato
- PIZARRA: Superficie que imita una pizarra natural, acabado mate, en blanco o gris antracita
- ALTA CALIDAD PROBADA: sin retención de agua, sin deformación, resistencia a las manchas, choque mecánico, arañazos y choque térmico
- CALIDAD: Garantía de 5 años

Beneficio de instalación

- 2 INSTALACIONES POSIBLES: a suelo o enrasado
- INSTALACIÓN ENRASADA: ángulos casi a 90° para instalación enrasada con azulejos y respetando las dimensiones al milímetro
- FÁCIL DE INSTALAR: fondo plano y liso, sin deformaciones
- RECORTABLE: Posibilidad de recortar el plato con radial usando un disco de diamante

Especificaciones

- DIMENSIÓN: 90 x 90 x 3 cm
- MATERIAL: Neoroc
- NORMAS Y REGLAMENTO: CE
- FORMA: Cuadrado
- MOTIVO DE LA SUPERFICIE: Textura pizarra

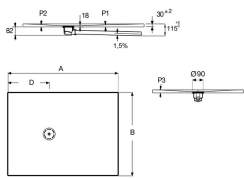
- DESAGÜE SUMINISTRADO: No
- El Neoroc es un material compuesto de polvo de mármol Dolomita y de resina, revestido de Gel Coat sanitario, muy resistente
- Instalación sobre suelo o enrasado
- Suministrado con tapa de desagüe en acero inoxidable

- PESO: 27 kg
- TIPO DE INSTALACIÓN: A suelo o enrasado
- ANTI-DESILIZANTE: Sí
- DIÁMETRO DE DESAGÜE: 9, no suministrado
- NIVEL DE ADHERENCIA: PN12 según norma NF, clase A según norma DIN y clase 1 según UNE 41901:2017
- DURACIÓN GARANTÍA (AÑOS): 5
- Altura 3 cm
- Recortable con amoladora angular y disco de diamante
- Solicitar desagüe extraplano, caudal 36 l/min: E9A1364-CP

Required products

- E78172: Desagüe extra-plano NF sin tapa

Dibujo técnico



	A mm ³	B mm ³	D mm ²	P1	P2	P3
E67000	800	700	300	3%	6%	5.1%
E67001	1000	700	300	2.6%	6%	5.1%
E67002	1100	700	300	2.4%	5.1%	5.1%
E67003	1200	700	300	2.1%	5.1%	5.1%
E67004	1300	700	300	1.9%	5.1%	5.1%
E67005	1400	700	300	1.7%	5.1%	5.1%
E67006	1500	700	300	1.6%	5.1%	5.1%
E67007	1600	700	331	1.7%	5.0%	5.1%
E67008	1700	700	631	1.7%	2.8%	5.1%
E67009	1800	700	631	1.6%	2.8%	5.1%
E67010	1900	700	731	1.6%	2.5%	5.1%
E67011	800	800	400	4.5%	4.5%	4.5%
E67012	1000	800	300	2.6%	6%	4.5%
E67013	1100	800	400	2.6%	4.5%	4.5%
E67014	1300	800	400	2%	4.5%	4.5%
E67015	1400	800	400	1.8%	4.5%	4.5%
E67016	1500	800	400	1.6%	4.5%	4.5%
E67017	1600	800	531	1.7%	3.4%	4.5%
E67018	1700	800	631	1.7%	2.8%	4.5%
E67019	1800	800	731	1.7%	2.5%	4.5%
E67020	1900	800	731	1.5%	2.5%	4.5%
E67021	2000	800	831	1.5%	2.3%	4.5%
E67022	800	900	450	4%	4%	4%
E67023	1000	900	300	2.6%	6%	4%
E67024	1100	900	450	2.6%	4%	4%
E67025	1300	900	450	2.1%	4%	4%
E67026	1400	900	450	1.9%	4%	4%
E67027	1500	900	450	1.7%	4%	4%
E67028	1600	900	531	1.7%	3.4%	4%
E67029	1700	900	631	1.7%	2.8%	4%
E67030	1800	900	731	1.7%	2.5%	4%
E67031	1900	900	731	1.5%	2.5%	4%
E67032	2000	900	831	1.5%	2.3%	4%
E67033	800	1000	450	2.7%	4.9%	5.8%
E67034	1000	1000	450	2.1%	4.9%	5.8%
E67035	1200	1000	531	1.8%	4.1%	4.2%

Descripción: Plato de ducha 90 x 90 cm. E67033. Colección: SINGULIER. DIMENSIÓN: 90 x 90 x 3 cm. PESO: 27 kg. MATERIAL: Neoroc. TIPO DE INSTALACIÓN: A suelo o enrasado. NORMAS Y REGLAMENTO: CE. ANTI-DESILIZANTE: Sí. FORMA: Cuadrado. DIÁMETRO DE DESAGÜE: 9, no suministrado. MOTIVO DE LA SUPERFICIE: Textura pizarra. NIVEL DE ADHERENCIA: PN12 según norma NF, clase A según norma DIN y clase 1 según UNE 41901:2017. DESAGÜE SUMINISTRADO: No. DURACIÓN GARANTÍA (AÑOS): 5. El Neoroc es un material compuesto de polvo de mármol Dolomita y de resina, revestido de Gel Coat sanitario, muy resistente. Altura 3 cm. Instalación sobre suelo o enrasado. Recortable con amoladora angular y disco de diamante. Suministrado con tapa de desagüe en acero inoxidable. Solicitar desagüe extraplano, caudal 36 l/min: E9A1364-CP.

*Debido a las posibles variaciones en la configuración de su ordenador y la impresora, algunos factores técnicos y terminaciones de nuestros acabados no son vinculantes, sino aproximados.