

E70021



Colección: NEW OLA

Acabado\*:



00 - Blanco brillante

Principales ventajas:

**Beneficio de consumidor**

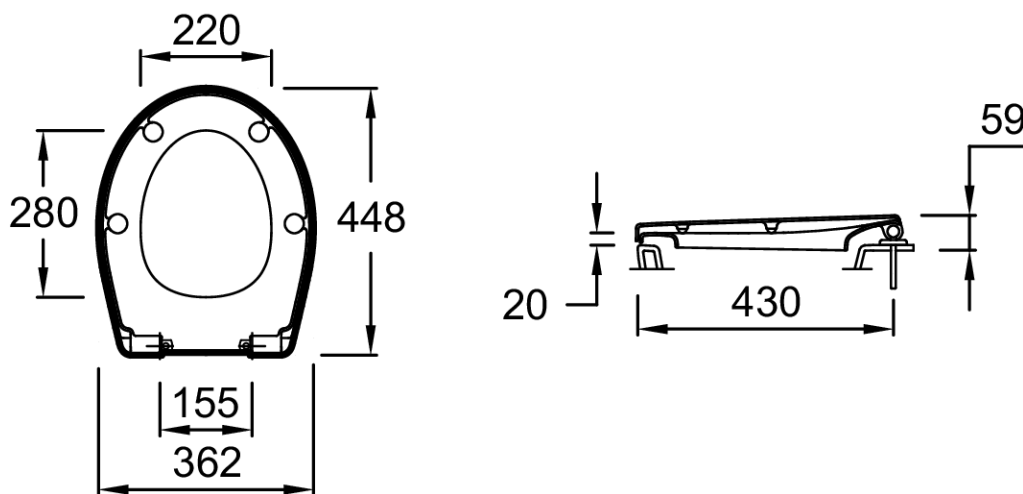
- **ASIENTO DESMONTABLE:** Para un acceso más fácil a las zonas difíciles de limpiar
- **CONFORT SONORO:** Asiento equipado con un sistema de freno que posibilita un cierre progresivo

**Beneficio de instalación**

- **INSTALACIÓN FÁCIL:** Asientos de instalación inferior de fácil montaje y fácil extracción para su limpieza

**Especificaciones**

- **PESO:** 1,9 kg
- **MATERIAL DEL ASIENTO:** Termoduro
- **ASIENTO:** Descenso progresivo y desmontable
- **ASIENTO ANTIBACTERIANO:** No
- **EMBALAJE:** 1 paquete
- Bisagras metálicas inoxidables
- **MATERIAL:** Thermodur
- **TIPO DE ASIENTO:** Estándar
- **BISAGRAS:** Bisagras metálicas inoxidables
- **GARANTÍA DEL ASIENTO:** 3 años
- Descenso progresivo y desmontable

**Dibujo técnico**

Descripción: Asiento Thermodur descenso progresivo. E70021. Colección: NEW OLA. PESO: 1,9 kg. MATERIAL: Thermodur. MATERIAL DEL ASIENTO: Termoduro. TIPO DE ASIENTO: Estándar. ASIENTO: Descenso progresivo y desmontable. BISAGRAS: Bisagras metálicas inoxidables. ASIENTO ANTIBACTERIANO: No. GARANTÍA DEL ASIENTO: 3 años. EMBALAJE: 1 paquete. Descenso progresivo y desmontable. Bisagras metálicas inoxidables.