



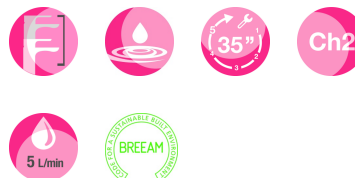
Colección: ALEO

Acabado*:



CP - Cromo

Principales ventajas:



Beneficio de consumidor

- **ACABADO DURADERO:** Kohler testa sus productos en niebla salina bajo ambiente de ácido acético. Estos tests tan rigurosos aseguran su resistencia a largo plazo.
- **CARTUCHOS DE DISCOS CERÁMICOS:** Las normas requieren un mínimo de aperturas de: 500 000 ciclos, mientras que Jacob Delafon / Kohler requieren que los cartuchos deban funcionar un mínimo de 1.000.000 ciclos.
- **BAJA SONORIDAD:** Todos nuestros grifos tienen niveles de sonoridad inferior a los 20 db.
- **DISEÑO:** Estética muy contemporánea. Cuerpo que enlaza con la maneta formando un conjunto dinámico.

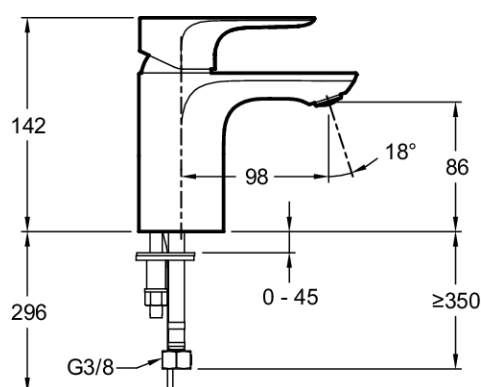
Beneficio de instalación

- **INSTALACIÓN EN 35°:** Producto equipado con un sistema de instalación rápida 5/35° para un montaje rápido y fácil.

Especificaciones

- **PESO:** 2 kg
- **TIPO DE INSTALACIÓN:** 1 orificio
- **CAUDAL:** 5
- **SALIDA DE CAÑO:** 98
- **MÉCANISMO:** Cartucho de discos cerámicos
- **GARANTÍA DEL MECANISMO:** 5 años
- **ORIFICIO:** Ø 35 mm
- **MATERIAL:** Latón
- **TIPO:** Monomando
- **ALTURA TOTAL DE LA GRIFERÍA:** 142
- **RACORES:** Con flexibles de alimentación
- **DESAGÜE:** Sin desagu00fce
- **GARANTÍA DEL ACABADO:** 10 años
- Caudal limitado a 5 l/min

Dibujo técnico



Descripción: Monomando lavabo - sin desagüe. E72277-4. Colección: ALEO. PESO: 2 kg. MATERIAL: Latón. TIPO DE INSTALACIÓN: 1 orificio. TIPO: Monomando. CAUDAL: 5. ALTURA TOTAL DE LA GRIFERÍA: 142. SALIDA DE CAÑO: 98. RACORES: Con flexibles de alimentación. MÉCANISMO: Cartucho de discos cerámicos. DESAGÜE: Sin desagu00fce. GARANTÍA DEL MECANISMO: 5 años. GARANTÍA DEL ACABADO: 10 años. ORIFICIO: Ø 35 mm. Caudal limitado a 5 l/min.