

E72279



Colección: ALEO

Acabado*:



CP - Cromo

Principales ventajas:



Beneficio de consumidor

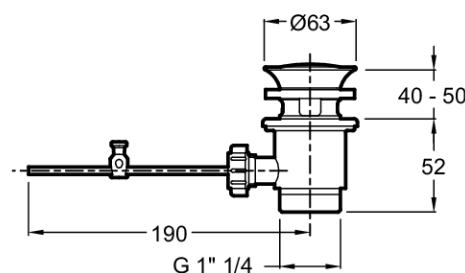
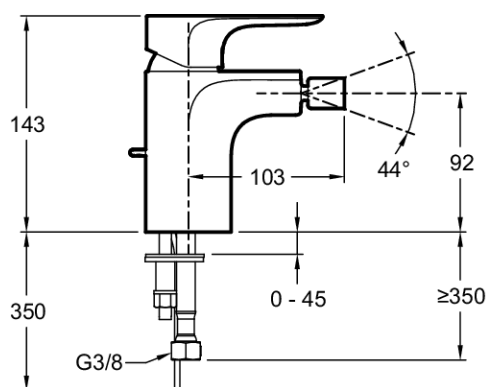
- **ACABADO DURADERO:** Kohler testa sus productos en niebla salina bajo ambiente de ácido acético. Estos tests tan rigurosos aseguran su resistencia a largo plazo
- **BAJA SONORIDAD:** Todos nuestros grifos tienen niveles de sonoridad inferior a los 20 db
- **DISEÑO:** Estética muy contemporánea. Cuerpo que enlaza con la maneta formando un conjunto dinámico.

- **CARTUCHOS DE DISCOS CERÁMICOS:** Las normas requieren un mínimo de aperturas de: 500 000 ciclos, mientras que Jacob Delafon / Kohler requieren que los cartuchos deban funcionar un mínimo de 1.000.000 ciclos
- **AHORRO DE AGUA:** Preparado para BREEAM por su consumo de 5 litros/min

Especificaciones

- **PESO:** 2,1 kg
- **TIPO DE INSTALACIÓN:** 1 orificio
- **CAUDAL:** 5 l/min
- **SALIDA DE CAÑO:** 103
- **MÉCANISMO:** Cartucho de discos cerámicos
- **GARANTÍA DEL ACABADO:** 10 años
- Desagüe automático y varilla de desagüe lateral
- **MATERIAL:** Metal
- **TIPO:** Monomando
- **ALTURA TOTAL DE LA GRIFERÍA:** 143
- **RACORES:** Con flexibles de alimentación
- **GARANTÍA DEL MECANISMO:** 5 años
- **ORIFICIO:** Ø 35 mm
- Aireador anti-calcáreo sobre rótula orientable

Dibujo técnico



Descripción: Monomando de bidé - desagüe automático. E72279. Colección: ALEO. PESO: 2,1 kg. MATERIAL: Metal. TIPO DE INSTALACIÓN: 1 orificio. TIPO: Monomando. CAUDAL: 5 l/min. ALTURA TOTAL DE LA GRIFERÍA: 143. SALIDA DE CAÑO: 103. RACORES: Con flexibles de alimentación. MÉCANISMO: Cartucho de discos cerámicos. GARANTÍA DEL MECANISMO: 5 años. GARANTÍA DEL ACABADO: 10 años. ORIFICIO: Ø 35 mm. Desagüe automático y varilla de desagüe lateral. Aireador anti-calcáreo sobre rótula orientable.