



Colección: ALEO

Acabado*:



CP - Cromo

Principales ventajas:



Beneficio de consumidor

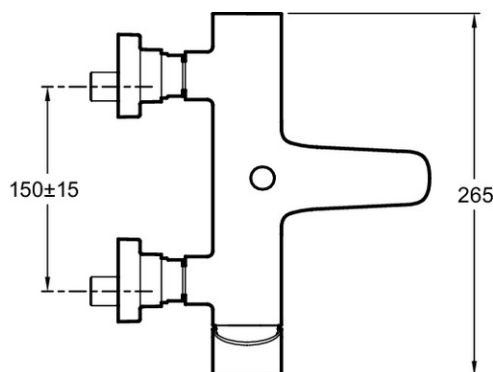
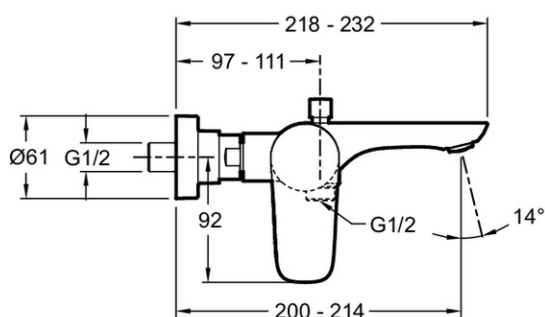
- **ACABADO DURADERO:** Kohler testa sus productos en niebla salina bajo ambiente de ácido acético. Estos tests tan rigurosos aseguran su resistencia a largo plazo
- **BAJA SONORIDAD:** Todos nuestros grifos tienen niveles de sonoridad inferior a los 20 db

- **CARTUCHOS DE DISCOS CERÁMICOS:** Las normas requieren un mínimo de aperturas de: 500 000 ciclos, mientras que Jacob Delafon / Kohler requieren que los cartuchos deban funcionar un mínimo de 1.000.000 ciclos
- **DISEÑO:** Estética muy contemporánea. Cuerpo que enlaza con la maneta formando un conjunto dinámico.

Especificaciones

- **PESO:** 2,3 kg
- **TIPO DE INSTALACIÓN:** Mural
- **CONSUMO DE AGUA:** Limitador de caudal sensitivo
- **SALIDA DE CAÑO:** 200-214
- **MÉCANISMO:** Cartucho de discos cerámicos
- **TIPO DE INSTALACIÓN:** 2 orificios
- **GARANTÍA DEL MECANISMO:** 5 años
- Limitador de caudal sensitivo
- Válvula anti-retorno
- **MATERIAL:** Metal
- **TIPO:** Monomando
- **CAUDAL:** 20 l/min
- **RACORES:** Con racores murales y embellecedores
- **ENTRE-EJES:** 150 ± 15
- **INVERSOR:** Inversor automático de tirador
- **GARANTÍA DEL ACABADO:** 10 años
- Aireador anti-calcáreo integrado

Dibujo técnico



Descripción: Monomando baño-ducha mural - racores murales. E72282. Colección: ALEO. PESO: 2,3 kg. MATERIAL: Metal. TIPO DE INSTALACIÓN: Mural. TIPO: Monomando. CONSUMO DE AGUA: Limitador de caudal sensitivo. CAUDAL: 20 l/min. SALIDA DE CAÑO: 200-214. RACORES: Con racores murales y embellecedores. MÉCANISMO: Cartucho de discos cerámicos. ENTRE-EJES: 150 ± 15. TIPO DE INSTALACIÓN: 2 orificios. INVERSOR: Inversor automático de tirador. GARANTÍA DEL MECANISMO: 5 años. GARANTÍA DEL ACABADO: 10 años. Limitador de caudal sensitivo. Aireador anti-calcáreo integrado. Válvula anti-retorno.