

E72298-4



Colección: ALEO

Acabado\*:



CP - Cromo

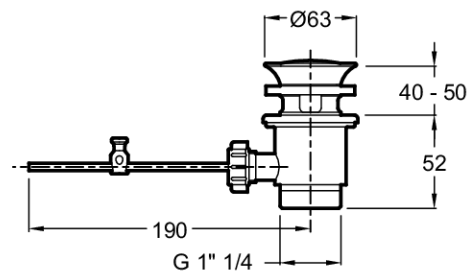
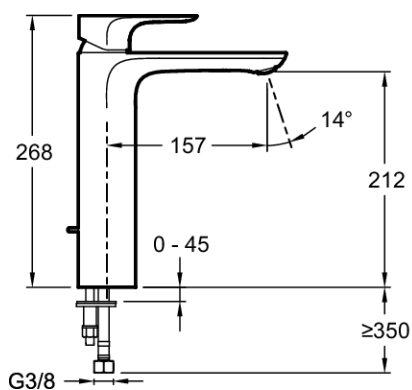
Principales ventajas:



### Especificaciones

- PESO: 2 kg
- TIPO DE INSTALACIÓN: 1 orificio
- MÉCANISMO: Montura con discos cerámicos
- MATERIAL: N/A
- TIPO: Monomando

### Dibujo técnico



Descripción: Monomando lavabo - modelo alto - desagüe automático. E72298-4. Colección: ALEO. PESO: 2 kg. MATERIAL: N/A. TIPO DE INSTALACIÓN: 1 orificio. TIPO: Monomando. MÉCANISMO: Montura con discos cerámicos.