

E73159-ND



Colección: COMPOSED

Acabado\*:

CP - Cromo  
brillante

TT - Titanio

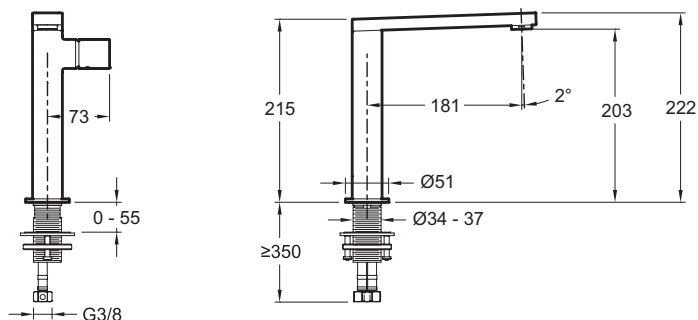
Principales ventajas:



## Especificaciones

- PESO: 3 kg
- TIPO DE INSTALACIÓN: 1 orificio
- TIPO: Monomando
- ALTURA TOTAL DE LA GRIFERÍA: 253
- RACORES: Con flexibles de alimentación
- CONSUMO SOSTENIBLE: Sí
- MATERIAL: N/A
- NORMAS Y REGLAMENTOS: ACS : 14 ACCLY 511
- CAUDAL: 5 l/min
- CONSUMO DE AGUA: 149
- MÉCANISMO: Cartucho con discos cerámicos
- Caudal limitado a 5 l/min

## Dibujo técnico



Descripción: Monomando de lavabo - modelo alto - maneta "Pure". E73159-ND. Colección: COMPOSED. PESO: 3 kg. MATERIAL: N/A. TIPO DE INSTALACIÓN: 1 orificio. NORMAS Y REGLAMENTOS: ACS : 14 ACCLY 511. TIPO: Monomando. CAUDAL: 5 l/min. ALTURA TOTAL DE LA GRIFERÍA: 253. CONSUMO DE AGUA: 149. RACORES: Con flexibles de alimentación. MÉCANISMO: Cartucho con discos cerámicos. CONSUMO SOSTENIBLE: Sí. Caudal limitado a 5 l/min.