



**Colección:** NATÉO

**Acabado\*:**



CP - Cromo

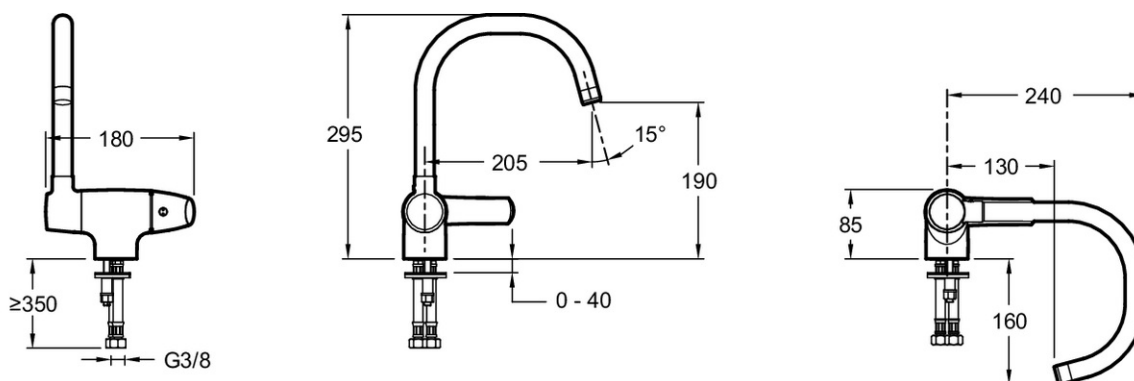
**Principales ventajas:**



### Especificaciones

- **DIMENSIÓN:** 21 x 29,50 cm
- **MATERIAL:** Latón
- **CAUDAL:** 9 l/min
- **TIPO DE GRIFERÍA DE COCINA:** Mecánico
- **DURACIÓN GARANTÍA (AÑOS):** 5
- Anillo limitador de temperatura
- Limitador de caudal
- **PESO:** 2,8 kg
- **TIPO DE INSTALACIÓN:** 1 orificio
- **CONSUMO SOSTENIBLE:** Sí
- **TIPO DE CAÑO:** Caño abatible
- Para una instalación elegante y funcional delante de una ventana
- Aireador anticalcáreo

### Dibujo técnico



Descripción: Monomando de cocina - caño orientable/abatible. E76250. Colección: NATÉO. DIMENSIÓN: 21 x 29,50 cm. PESO: 2,8 kg. MATERIAL: Latón. TIPO DE INSTALACIÓN: 1 orificio. CAUDAL: 9 l/min. CONSUMO SOSTENIBLE: Sí. TIPO DE GRIFERÍA DE COCINA: Mecánico. TIPO DE CAÑO: Caño abatible. DURACIÓN GARANTÍA (AÑOS): 5. Para una instalación elegante y funcional delante de una ventana. Anillo limitador de temperatura. Aireador anticalcáreo. Limitador de caudal.