



**Colección:** JULY

**Acabado\*:**



CP - Cromo

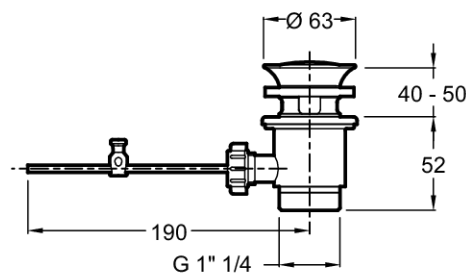
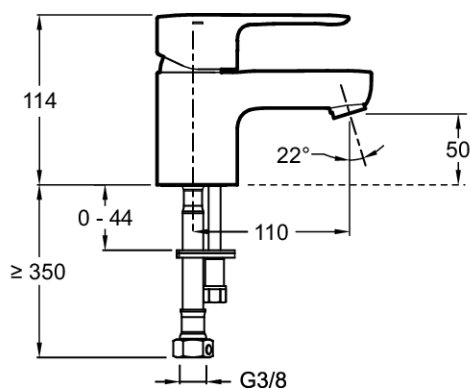
**Principales ventajas:**



### Especificaciones

- **PESO:** 1,5 kg
- **TIPO DE INSTALACIÓN:** 1 orificio
- **TIPO:** Monomando
- **ALTURA TOTAL DE LA GRIFERÍA:** 160
- **RACORES:** Con flexibles de alimentación
- **CONSUMO SOSTENIBLE:** Su00ed
- **MATERIAL:** N/A
- **NORMAS Y REGLAMENTO:** ACS (Attestation Conformité Sanitaire) : 10 ACC LY 113
- **CAUDAL:** 5 l/min
- **SALIDA DE CAÑO:** 99
- **MÉCANISMO:** Cartuchos de discos cerámicos
- Cartucho C3 de ahorro de agua y energía

### Dibujo técnico



Descripción: Monomando de lavabo - desagüe automático - C3. E98258. Colección: JULY. PESO: 1,5 kg. MATERIAL: N/A. TIPO DE INSTALACIÓN: 1 orificio. NORMAS Y REGLAMENTO: ACS (Attestation Conformité Sanitaire) : 10 ACC LY 113. TIPO: Monomando. CAUDAL: 5 l/min. ALTURA TOTAL DE LA GRIFERÍA: 160. SALIDA DE CAÑO: 99. RACORES: Con flexibles de alimentación. MÉCANISMO: Cartuchos de discos cerámicos. CONSUMO SOSTENIBLE: Su00ed. Cartucho C3 de ahorro de agua y energía.