



Colección: STRAYT

Acabado*:



CP - Cromo

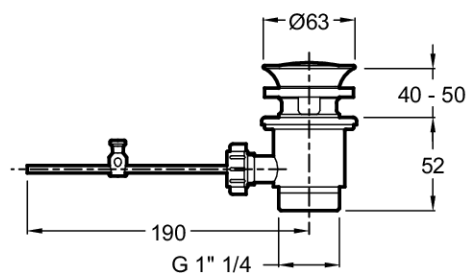
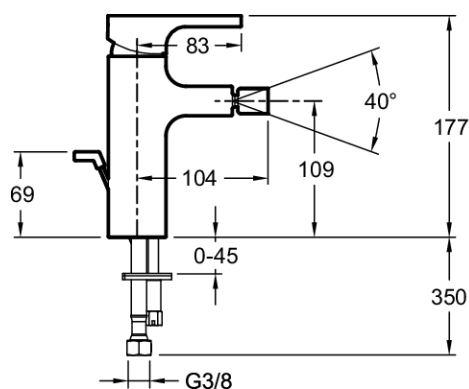
Principales ventajas:



Especificaciones

- PESO: 2,6 kg
- TIPO DE INSTALACIÓN: 1 orificio
- CAUDAL: 5 l/min
- RACORES: Con flexibles de alimentación
- Limitador de caudal sensitivo
- Desagüe automático
- MATERIAL: N/A
- TIPO: Monomando
- ALTURA TOTAL DE LA GRIFERÍA: 177
- Monomando de bidé con flexibles de alimentación
- Aireador anti-calcáreo sobre rótula orientable
- Caudal: 5 l/min

Dibujo técnico



Descripción: Monomando de bidé - desagüe automático. E98338. Colección: STRAYT. PESO: 2,6 kg. MATERIAL: N/A. TIPO DE INSTALACIÓN: 1 orificio. TIPO: Monomando. CAUDAL: 5 l/min. ALTURA TOTAL DE LA GRIFERÍA: 177. RACORES: Con flexibles de alimentación. Monomando de bidé con flexibles de alimentación. Limitador de caudal sensitivo. Aireador anti-calcáreo sobre rótula orientable. Desagüe automático. Caudal: 5 l/min.