

Colección: KUMIN

Acabado*:



CP - Cromo

Principales ventajas:

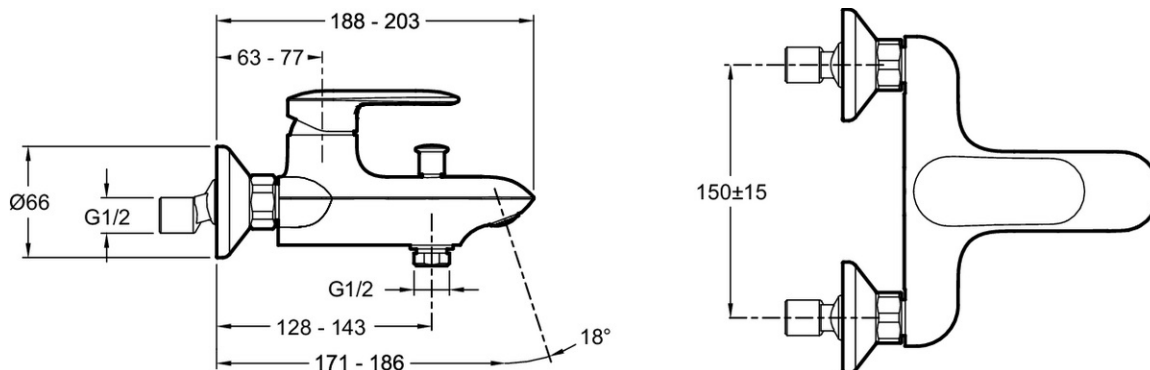
Beneficio de consumidor

- **ACABADO DURADERO:** Kohler testa sus productos en niebla salina bajo ambiente de ácido acético. Estos tests tan rigurosos aseguran su resistencia a largo plazo
- **BAJA SONORIDAD:** Todos nuestros grifos tienen niveles de sonoridad inferior a los 20 db
- **CARTUCHOS DE DISCOS CERÁMICOS:** Las normas requieren un mínimo de aperturas de: 500 000 ciclos, mientras que Jacob Delafon / Kohler requieren que los cartuchos deban funcionar un mínimo de 1.000.000 ciclos
- **DISEÑO:** Diseño sencillo y elegante

Especificaciones

- **PESO:** 1,8 kg
- **TIPO:** Monomando
- **SALIDA DE CAÑO:** 171-186
- **MÉCANISMO:** Cartucho de discos cerámicos
- **INVERSOR:** Inversor automático de tirador
- **GARANTÍA DEL ACABADO:** 10 años
- Inversor automático de tirador
- Válvula anti-retorno
- **TIPO DE INSTALACIÓN:** Mural
- **CONSUMO DE AGUA:** Limitador de caudal sensitivo
- **RACORES:** Con racores murales
- **TIPO DE INSTALACIÓN:** 2 orificios
- **GARANTÍA DEL MECANISMO:** 5 años
- Limitador de caudal sensitivo
- Aireador anti-calcáreo integrado
- Racores murales con embellecedores

Dibujo técnico



Descripción: Monomando baño-ducha mural. E99460. Colección: KUMIN. PESO: 1,8 kg. TIPO DE INSTALACIÓN: Mural. TIPO: Monomando. CONSUMO DE AGUA: Limitador de caudal sensitivo. SALIDA DE CAÑO: 171-186. RACORES: Con racores murales. MÉCANISMO: Cartucho de discos cerámicos. TIPO DE INSTALACIÓN: 2 orificios. INVERSOR: Inversor automático de tirador. GARANTÍA DEL MECANISMO: 5 años. GARANTÍA DEL ACABADO: 10 años. Limitador de caudal sensitivo. Inversor automático de tirador. Aireador anti-calcáreo integrado. Válvula anti-retorno. Racores murales con embellecedores.