

E99980



Colección: KUMIN

Acabado*:



CP - Cromo

Principales ventajas:



Beneficio de consumidor

- Aireador anticalcáreo integrado: desmontaje facile
- Caudal limitado a 5 l/min Acabado duradero, resistente a la corrosión

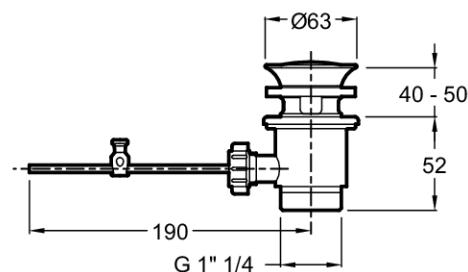
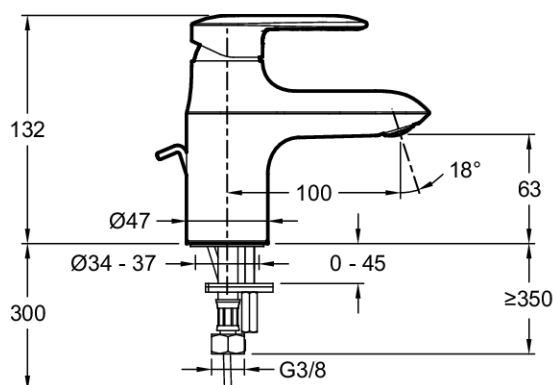
Beneficio de instalación

- Varilla de desagüe lateral: instalación facilitada para pequeños lavabos

Especificaciones

- PESO: 1,4 kg
- TIPO DE INSTALACIÓN: 1 orificio
- CAUDAL: 5 l/min
- SALIDA DE CAÑO: 100
- MECANISMO: Cartucho de discos cerámicos con limitador de caudal sensitivo
- Varilla de desagüe lateral.
- Aireador anticalcáreo integrado e inclinado
- MATERIAL: N/A
- TIPO: Monomando
- ALTURA TOTAL DE LA GRIFERÍA: 132
- RACORES: Con flexibles de alimentación
- ENTRE-EJES: 150 ± 15
- Caudal limitado a 5 l/min
- Altura bajo aireador : 63 mm

Dibujo técnico



Descripción: Monomando de lavabo - modelo estándar - desagüe automático. E99980. Colección: KUMIN. PESO: 1,4 kg. MATERIAL: N/A. TIPO DE INSTALACIÓN: 1 orificio. TIPO: Monomando. CAUDAL: 5 l/min. ALTURA TOTAL DE LA GRIFERÍA: 132. SALIDA DE CAÑO: 100. RACORES: Con flexibles de alimentación. MECANISMO: Cartucho de discos cerámicos con limitador de caudal sensitivo. ENTRE-EJES: 150 ± 15. Varilla de desagüe lateral.. Caudal limitado a 5 l/min. Aireador anticalcáreo integrado e inclinado. Altura bajo aireador : 63 mm.