



Colección: KUMIN

Acabado*:



CP - Cromo

Principales ventajas:



Beneficio de consumidor

• Caudal limitado a 5 l/min para una economía de agua y un confort de uso - menos riesgos de salpicaduras. Aireador integrado anti cálcico: desmontaje fácil sin herramienta especial (tan sólo con una moneda) y limpieza fácil en el interior del grifo ya que el agua no está en contacto con el níquel del grifo: higiene, seguridad. Acabado duradero.

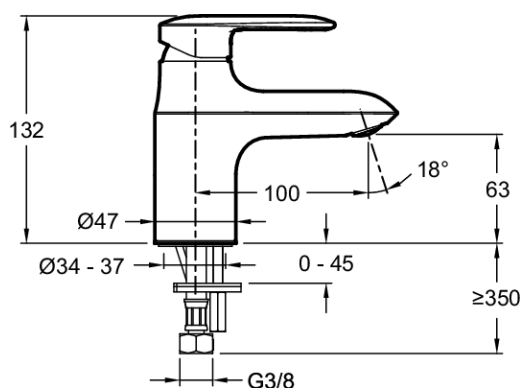
Beneficio de instalación

• Flexibles pre montados para una fácil instalación

Especificaciones

- PESO: 1,4 kg
- TIPO DE INSTALACIÓN: 1 orificio
- CAUDAL: 5 l/min
- SALIDA DE CAÑO: 100
- MÉCANISMO: Montura con discos cerámicos
- MATERIAL: N/A
- TIPO: Monomando
- ALTURA TOTAL DE LA GRIFERÍA: 132
- RACORES: Con flexibles de alimentación
- Cuerpo liso, sin desagüe

Dibujo técnico



Descripción: Monomando de lavabo - modelo estándar - cuerpo liso. E99984. Colección: KUMIN. PESO: 1,4 kg. MATERIAL: N/A. TIPO DE INSTALACIÓN: 1 orificio. TIPO: Monomando. CAUDAL: 5 l/min. ALTURA TOTAL DE LA GRIFERÍA: 132. SALIDA DE CAÑO: 100. RACORES: Con flexibles de alimentación. MÉCANISMO: Montura con discos cerámicos. Cuerpo liso, sin desagüe.