



Colección: VIVIENNE

Acabado*:

274 - Lacado Negro brillante	442 - Lacado Gris antracita brillante	E70 - Laminado Roble Arlington	G80 - Lacado Gris topo brillante	G1C - Lacado Blanco brillante
N18 - Melamina Blanco brillante	N21 - Lacado Gris titanio brillante	F30 - Lacado Blanco satinado	G73 - Lacado Azul tormenta brillante	S14 - Lacado Negro satinado
S17 - Lacado Gris antracita satinado	S21 - Lacado Gris titanio satinado	S25 - Lacado Azul tormenta satinado	S32 - Lacado Gris topo satinado	M43 - Lacado Aguamarina soft
M69 - Lacado Magma soft	M53 - Lacado Gris antracita soft	M65 - Lacado Gris topo soft	G95 - Lacado Olivo brillante	M47 - Lacado Olivo soft
M61 - Lacado Negro soft	M71 - Lacado Rosa picante soft	G98 - Lacado Galaxia brillante	M76 - Lacado Pizarra soft	G1F - Lacado Pizarra brillante
S40 - Lacado Pizarra satinado	G91 - Lacado Aguamarina brillante	S50 - Lacado Agua marina satinado	M50 - Lacado Azul tormenta soft	M54 - Lacado Gris titanio soft
S54 - Lacado Olivo satinado	M67 - Lacado Galaxia soft	S06 - Lacado Galaxia satinado	G1B - Lacado Rosa picante brillante	S37 - Lacado Rosa picante satinado
M78 - Lacado Rosa palo soft	G1H - Lacado Rosa palo brillante	S42 - Lacado Rosa palo satinado	G99 - Lacado Magma brillante	S08 - Lacado Magma satinado
M49 - Lacado Blanco soft	E52 - Laminado Roble Tabac	M90 - Melamina Negro mate	M85 - Lacado Azul pato soft	M86 - Lacado Amarillo imperial soft
M87 - Lacado de Eucalipto soft	G1M - Lacado Azul pato brillante	G1N - Lacado Amarillo imperial brillante	G10 - Lacado de Eucalipto brillante	S47 - Lacado Verde azulado satinado
S48 - Lacado Amarillo imperial satinado	S49 - Lacado de Eucalipto satinado			

Principales ventajas:



Beneficio de consumidor

- INTELIGENTE: se puede crear una composición de dos acabados

Beneficio de instalación

- INSTALACIÓN FÁCIL: mueble montado en fábrica

Especificaciones

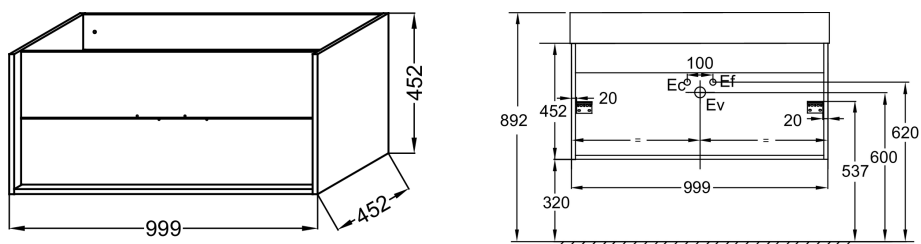
- DIMENSIÓN: 99,90 x 45,20 x 45,20 cm
- MATERIAL: Lacado y melamina
- ACABADO INTERIOR: Gris
- DURACIÓN GARANTÍA (AÑOS): 5
- PESO: 26 kg
- TIPO DE INSTALACIÓN: Suspendedo
- FIJACIÓN: El instalador seleccionará las fijaciones según la pared donde se va a instalar

Descripción: Mueble para lavabo plano 100 cm, 2 cajones, sin tiradores. EB1585-N18. Colección: VIVIENNE. DIMENSIÓN: 99,90 x 45,20 x 45,20 cm. PESO: 26 kg. MATERIAL: Lacado y melamina. TIPO DE INSTALACIÓN: Suspendedo. ACABADO INTERIOR: Gris. FIJACIÓN: El instalador seleccionará las fijaciones según la pared donde se va a instalar. DURACIÓN GARANTÍA (AÑOS): 5.

Requerido producto

- EXBJ112: Lavabo plano 100 cm

Dibujo técnico



Descripción: Mueble para lavabo plano 100 cm, 2 cajones, sin tiradores. EB1585-N18. Colección: VIVIENNE. DIMENSIÓN: 99,90 x 45,20 x 45,20 cm. PESO: 26 kg. MATERIAL: Lacado y melamina. TIPO DE INSTALACIÓN: Suspendido. ACABADO INTERIOR: Gris. FIJACIÓN: El instalador seleccionará las fijaciones según la pared donde se va a instalar. DURACIÓN GARANTÍA (AÑOS): 5.

**Debido a las posibles variaciones en la configuración de su ordenador y la impresora, algunos factores técnicos y terminaciones de nuestros acabados no son vinculantes, sino aproximados.*