



Colección: NOUVELLE VAGUE

Acabado*:



G1C - Lacado Blanco
brillante



N18 - Melamina Blanco
brillante



NR2 - Laminado Cuero
topo



M90 - Melamina Negro
mate

Principales ventajas:



Beneficio de consumidor

- DISEÑO: icónico de los años 50, a la francesa, manteniendo funcionalidades modernas
- CONFORT SONORO: puerta equipada con un sistema de cierre amortiguado
- MODULARIDAD DE ALMACENAMIENTO: varios estantes de almacenamiento fijos o extraíbles

Beneficio de instalación

- INSTALACIÓN FÁCIL: mueble montado en fábrica

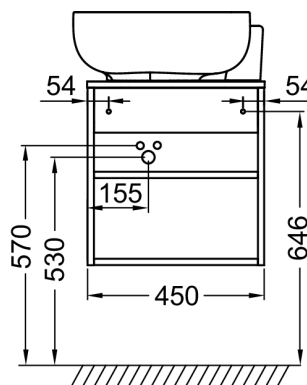
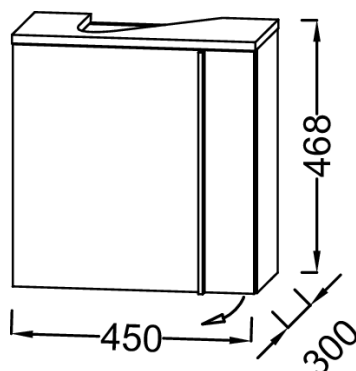
Especificaciones

- DIMENSIÓN: 45,20 x 30 x 46,80 cm
- MATERIAL: Lacado o melamina
- PESO: 8,9 kg
- TIPO DE INSTALACIÓN: Suspendido

Required products

- EGK112: Lavamanos 45 cm

Dibujo técnico



Descripción: Mueble bajo lavamanos 45 cm, izquierda. EB3045G. Colección: NOUVELLE VAGUE. DIMENSIÓN: 45,20 x 30 x 46,80 cm. PESO: 8,9 kg. MATERIAL: Lacado o melamina. TIPO DE INSTALACIÓN: Suspendido.